

Interprofessionele samenwerking binnen de Ketenaanpak Valpreventie

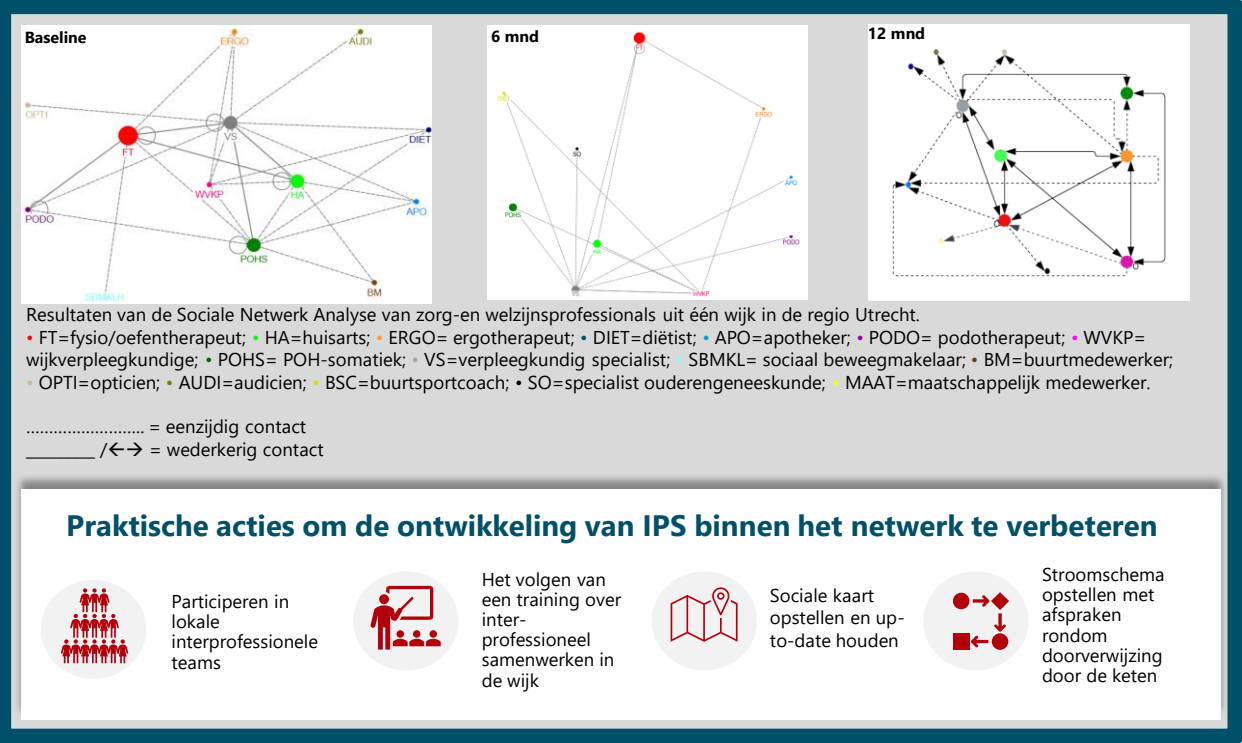
Meike van Scherpenseel^{1,2}, Rixt Zuidema³ & Saskia te Velde¹

¹Lectoraat Innovatie van Bewegezorg, Kenniscentrum Gezond en Duurzaam Leven, Hogeschool Utrecht
²Master Fysiotherapie en Innovatie in Bewegezorg, Instituut voor Bewegingsstudies, Hogeschool Utrecht
³Lectoraat Proactieve Zorg voor Thuiswonende Ouderen, Kenniscentrum Gezond en Duurzaam Leven, Hogeschool Utrecht

Valongevallen onder thuiswonende ouderen komen veelvuldig voor. Door de multifactoriële aard van vallen, zijn vaak meerdere **zorg- en welzijnsprofessionals** betrokken. **Interprofessionele samenwerking (IPS)** is daarbij essentieel, maar ook een uitdaging als gevolg van gefragmenteerde zorg.^{1,2}

Binnen FRIEND werden in drie wijken en één gemeente in regio Utrecht projectgroepen met **zorg- en welzijnsprofessionals** gevormd om lokaal de valpreventie-aanpak te verbeteren. Een **Sociale Netwerk Analyse (SNA)** vragenlijst werd uitgezet onder deze professionals (n=35) op baseline, en na 6 en 12 maanden. De ontwikkeling van IPS binnen het netwerk werd geëvalueerd middels halfjaarlijkse procesevaluaties.

Hoe zien lokale netwerken eruit tussen zorg- en welzijnsprofessionals die zijn betrokken bij valpreventie, en hoe kan interprofessionele samenwerking binnen deze netwerken worden verbeterd?



Resultaten laten zien dat er veel professionals betrokken zijn, wat de integrale aanpak bij valpreventie onderstreept. **De fysiotherapeut, huisarts en POH-S'er** nemen een belangrijke plek in. Verschillende acties kunnen helpen om IPS binnen het netwerk te verbeteren.

IPS en **netwerkstructuren** bleken over de tijd **zeer dynamisch** en **fragiel**; samenwerking hing sterk af van personen in de wijk en hun rol.

Elkaar, en **de rol en taak** van anderen kennen in het netwerk, bleken essentieel in het **versterken en borgen** van de **lokale samenwerking**.



Meike.vanscherpenseel@hu.nl
0642199717

www.friend.hu.nl



Master Fysiotherapie en Innovatie in Bewegezorg



Referenties



Dit onderzoek is medegefinancierd door Regieorgaan SIA onderdeel van de Nederlandse Organisatie voor Wetenschappelijk Onderzoek (NWO).

