



Joint programme ontwikkeling en management

Rosa Becker, Nuffic

Guido van Leerzem, Tilburg University

Hogeschool Utrecht, 6 juli 2017

Strategie

1. Wat wil jij / wat wil de partner / wat kan?

Opzetten gezamenlijke opleiding

2. Partnerkeuze
3. Bepaal mate integratie opleiding

Beheer

4. Managementmodel
5. Financieel model & collegegelden
6. Gezamenlijke marketing, werving, studenten admin
7. Formaliseren overeenkomst

Strategie

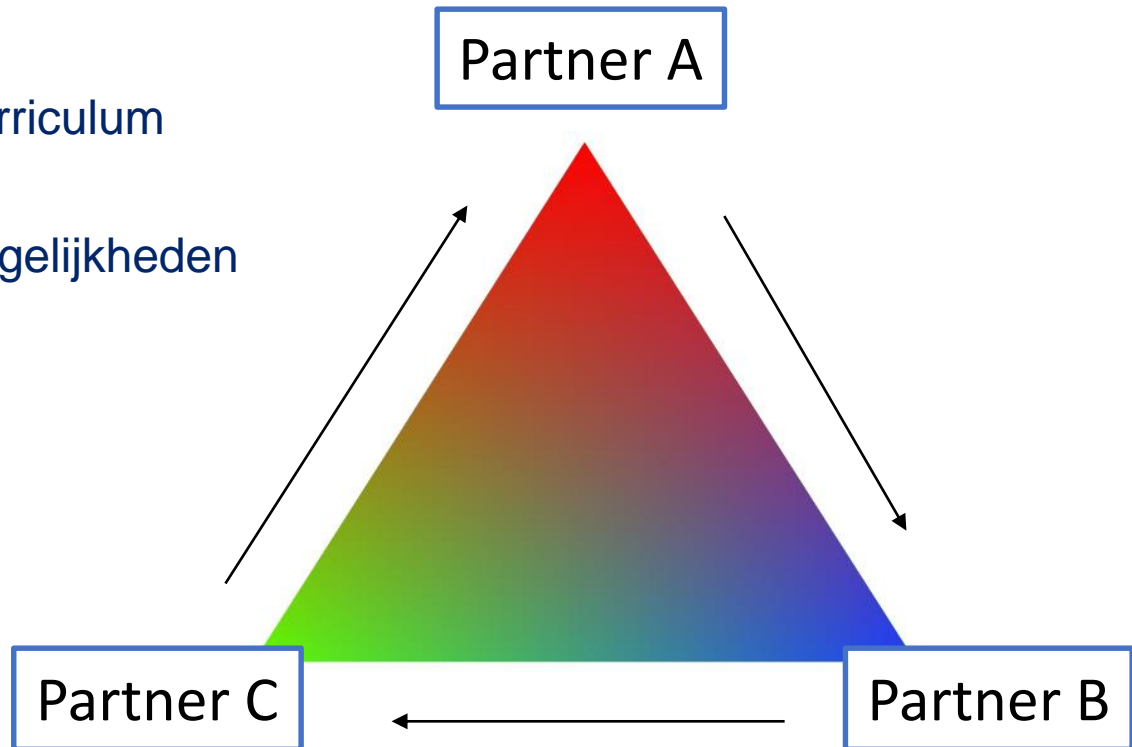
1. Wat wil je?
2. Veranker je JP in je instelling
3. Verken regelgeving landen & instellingen

Opzetten gezamenlijke opleiding

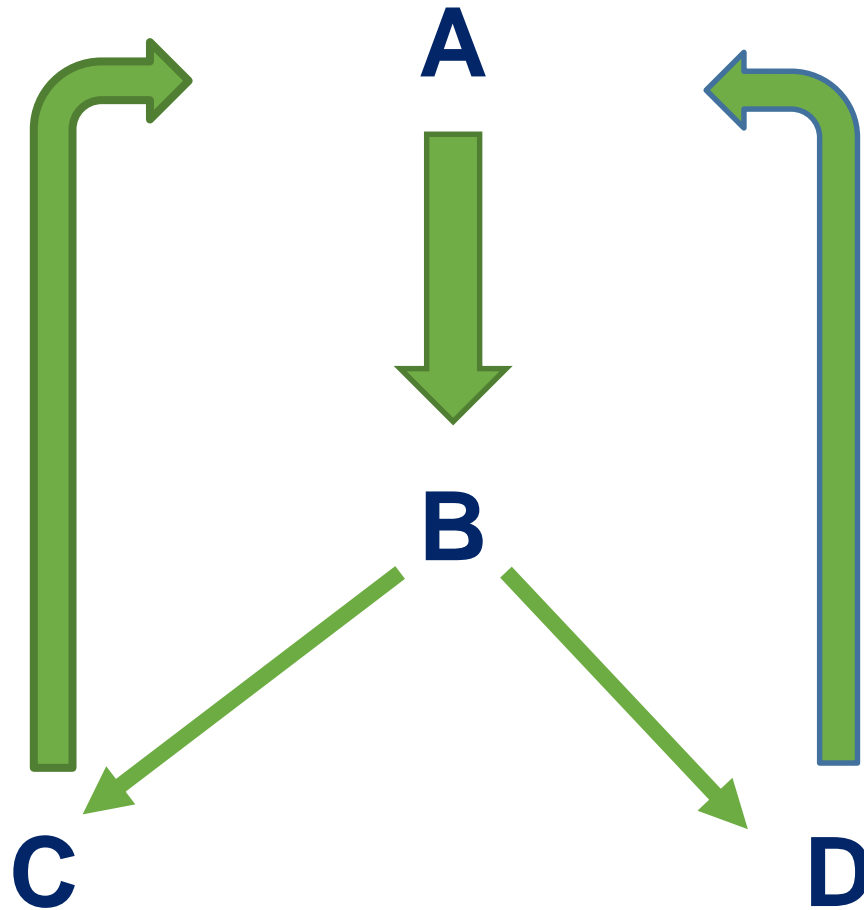
1. Partnerkeuze: expertise, vertrouwen, commitment, capaciteit
2. Bepaal mate integratie opleiding:
 - Curriculum & mobiliteitspaden
 - Admission
 - Keuzes rond accreditatie en bekostiging

Model 1: Studenten cohort is gezamenlijk mobiel

- Van A > B > C > A
- Volledig gezamenlijk curriculum
- Sterke eenheid
- Minder specialisatie mogelijkheden



Mobiliteitspaden – model 2 verschillende tracks





International Business School offers the **MIBM Double Degree Programme in Cambridge**

- First semester at the International Business School, Hanze UAS Groningen
- Spend the second semester at the Anglia Ruskin University, Cambridge (ARU)
- Third semester thesis project in a company anywhere in the world
- Two degrees within 18 months: MBA (Hanze UAS) and MSc in International Business (ARU)
- Enjoy a truly diverse international experience
- Full tuition fee: €11,000 and €8,500 for Hanze UAS alumni

Courses attended at ARU:

- Financial Decision Making
- Digital Marketing Communications
- HRM in the global context
- Optional Module, choose one from:
 - Entrepreneurship and Innovation
 - Sustainable Sourcing and Supply Chain
 - Leading, Managing and Developing People

Admission requirements:

- Direct-entry for students with a BBA or other business-related bachelor's degree
- No pre-master's needed
- English level IELTS 6.5/TOEFL 90

**share your talent.
move the world.**



Program structure Double Degree in Cross-Cultural Economic Psychology (University of Osnabrück)

Tilburg University and External Students

Year	Semester	Location
1	1	Tilburg University
1	2	University of Osnabrück
2	1	University of Osnabrück
2	2	Tilburg University

Admission: gezamenlijk of apart?

- Gezamenlijkheid is een keuze
- Kan op verschillende manieren:
 - Ieder selecteert eigen studenten & wisselt ze uit
 - Gezamenlijke toelatingscommissie
- Houd je eigen eisen (incl. Code of Conduct) in de gaten!

1. Herziene versie Code of Conduct vanaf 1 sept 2017 / artikel 4.3

In geval van een uitwisselingsprogramma voor een Engelstalige opleiding alsmede een Engelstalige joint, double of multiple degree programma

worden in de overeenkomst tussen de zendende en ontvangende onderwijsinstelling **afspraken gemaakt ter zake van de beheersing van het minimale taalniveau Engels.**

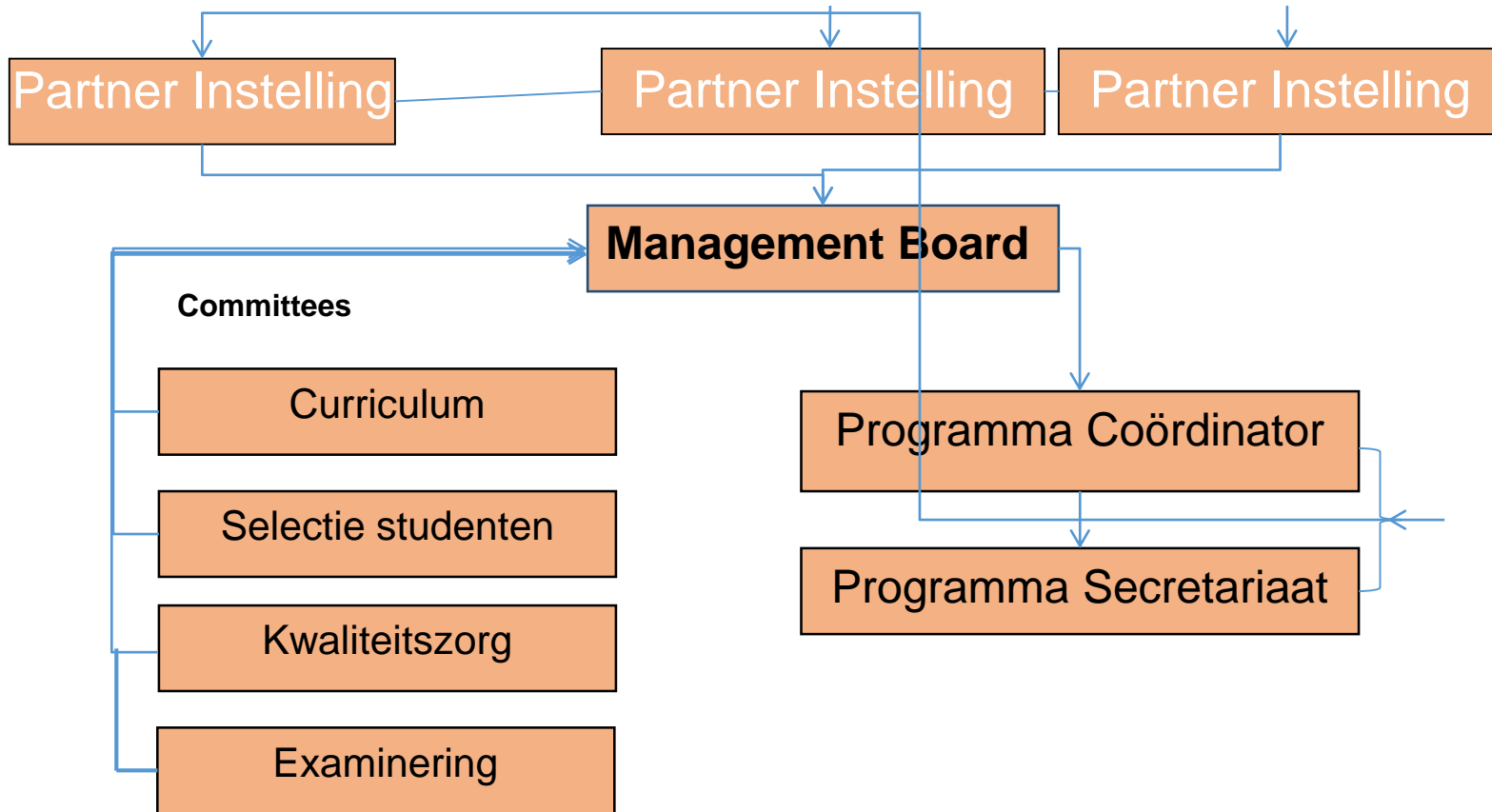
De afspraken dienen in overeenstemming te zijn met de in artikel 4.2 opgenomen normen, waarbij de bedoelde taaltest slechts eenmalig behoeft te worden afgelegd.

De onderwijsinstelling geeft op verzoek van de Landelijke Commissie inzage in de overeenkomst met de zendende onderwijsinstelling.

Beheer: management model

- *Geen one size fits all*
- Basis van de management structuur
- Medewerkers
- Lokale coördinator

Vaak gebruikt management model



Beheer: financieel model

- Volledig of eigen kostenplaatje ?
- Inkomsten & collegegeld model
- Wie doet wat voor het JP?
- Overeenkomst financieel model
- Monitoring budget management

Marketing, werving en studentenadministratie

1. Informatie voor studenten
2. Toelatingscriteria
3. Online aanmelding & selectie
4. Registratie
5. Monitoren voortgang
6. Examinering, cijfers toekennen, credit transfer

Ontwikkeling & Management

Strategie

- Bevorderen mobiliteit (uitgaand/inkomend)
- Expertise binnen International Office (ontwikkelingsfase)
- Structurele inbedding (na opstart) is zorgpunt

Integratie

- Veel 1+1 modellen (icm Master): geringe integratie in curriculum en beperkte added value.
- Erasmus Mundus kader zet aan tot integratie (ook staff)

Modellen collegegelden

- Een gezamenlijk tarief (verdeling achteraf)
- Pay where you stay
- Alleen collegeld betalen bij home institution (gesloten beurzen)
- Combi: gezamenlijk tarief voor externe instroom, waivers voor eigen doorstroom

Contracten

- Formaliseren van afspraken (legal representatives)
- To guarantee solid institutional embedding, and effective management/cooperation mechanisms
- Instrument voor bespreken van 'all major academic, operational, administrative and financial aspects' (link quality assurance).
- Richtlijnen beschikbaar (EU-approach, NVAO-protocol JD, Erasmus Mundus)
- Student agreement.

- Curriculum / mobility path
- Admission (systeem, waar, criteria)
- Tuition fee, scholarships
- Marketing & Recruitment
- Services for students (insurance, introduction week, internships, language courses, etc.)
- Student performance monitoring and evaluation (also re-sit conditions, conversion of grades, thesis defense, etc.).
- Diploma
- Management / taakverdeling
- What if scenario's
- Etc



Balans vinden

Nuttige bronnen

- ECA [portal on joint programmes](#)
- Erasmus Mundus Quality Assurance <http://www.emqa.eu>
- JDAZ consortium (2015) [Joint programmes from A to Z: a reference guide for practitioners](#)
- JOI.CON training project (2012) [Practical approaches to the management of joint programmes](#)
- JOIMAN network (2011) [How to manage joint study programmes](#)
- NVAO <https://www.nvao.net/beoordelingsproceduresnederland/joint-degree>
- Nuffic online training module (2016) <https://www.internationalisering.nl/courses/immigratieprocedures-wetenschappelijk-personeel/>