

# **Raamwerk analyse HEZO: combinatie ICF en Waardekadermodel**

**dr.ir. Joost van Hoof Eur Ing**

Lectoraat Vraaggestuude Zorg, Kenniscentrum Innovatie van Zorgverlening, Hogeschool Utrecht  
Amersfoort, 13 december 2010

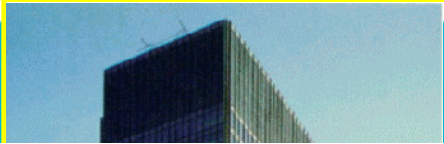
GEBOUWSYSTEMEN

GEBOUW

PRESTATIES

WAARDEKADERS

INRICHTING



- bescherming
- veiligheid
- gezondheid & behaaglijkheid
- ruimtelijke beleving

**Basale waarde**

gebouw - mens

RUIMTELIJ INDELING

# Complex en Dynamisch

INSTALLAT

# Zorg

SCHIL

# Integraal



- productie-ondersteuning
- beheerbaarheid

**Gebruikswaarde**

isatie

de

schap

waarde

ieu

KONSTRUKTIE

- veranderbaarheid

**Strategische waarde**

gebouw - tijd

- stichtingskosten / marktwaarde
- operationele kosten

**Economische waarde**

gebouw - eigenaar

# Wat betekent integraal?

Integraal volgens van Dale:

Allesomvattend, geheel, volledig

# Waarom integrale blik?

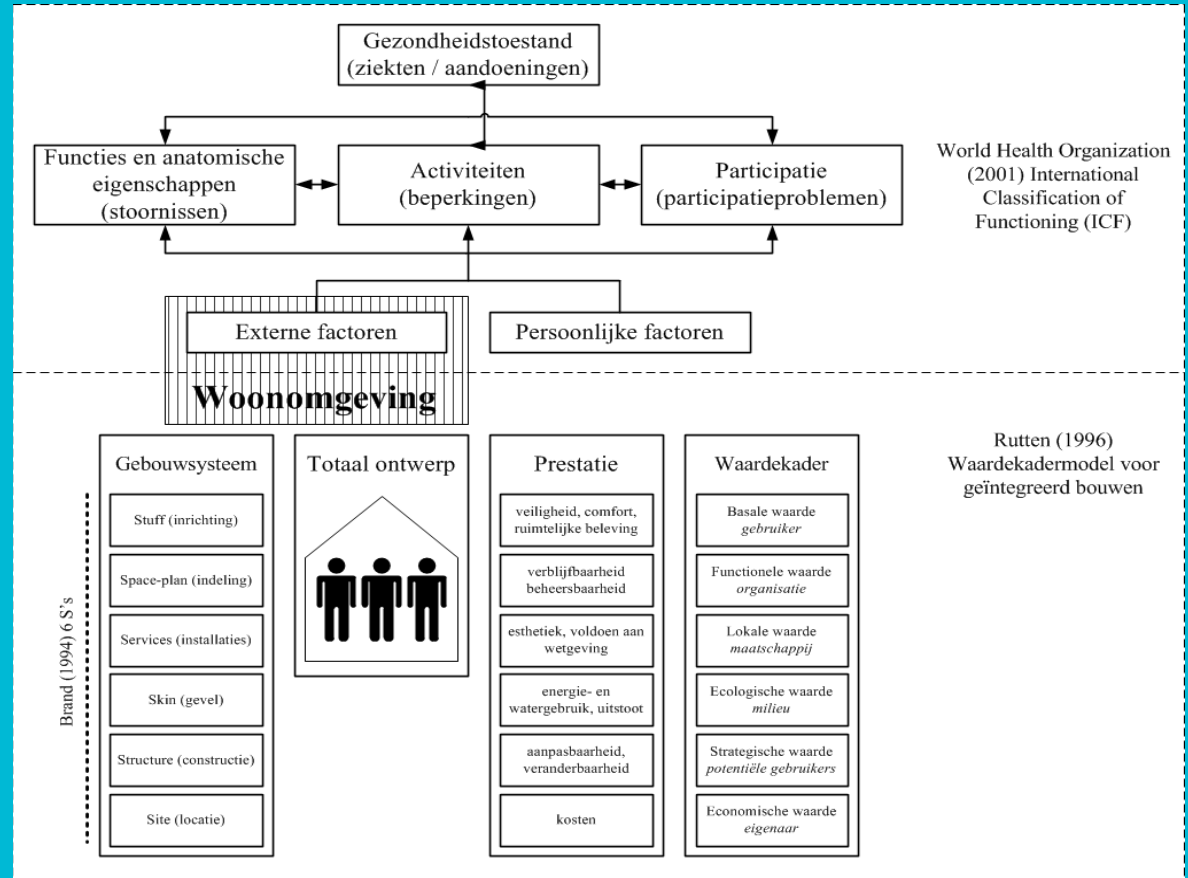
- Ontwerp gebouwen complex in dynamische context
- Nog complexer bij zorggebouwen
- Deels door vele disciplines in bouwproces
- Complexiteit door prestatie-eisen
- Eisen veranderen in tijd
- Evidence-based building: toenemende kennis
- Analogie met evidence-based zorg

# Waarom integrale blik?

- Optimalisering van waarden voor stakeholders die betrokken zijn bij bouwproces en gebouwgebruik.
- Bij zorggebouwen: specifieke aandacht voor zorgprocessen en behoeften voortkomend uit ziekten
- Raamwerk nodig om behoeften vanuit zorg(proces) te kunnen combineren met oplossingen uit de bouw

# Basis van raamwerk

- WHO: ICF
- Rutten: waarde kadermodel



# ICF: wat niet? Insulated Concrete Forms

The logo for ICF International, featuring the letters 'ICF' in a large, bold, black font with a blue horizontal line above the 'I', and the word 'INTERNATIONAL' in a smaller, blue, sans-serif font below it.

**ICF**  
INTERNATIONAL™

**Business Valuation for  
Equity Incentive Plan**

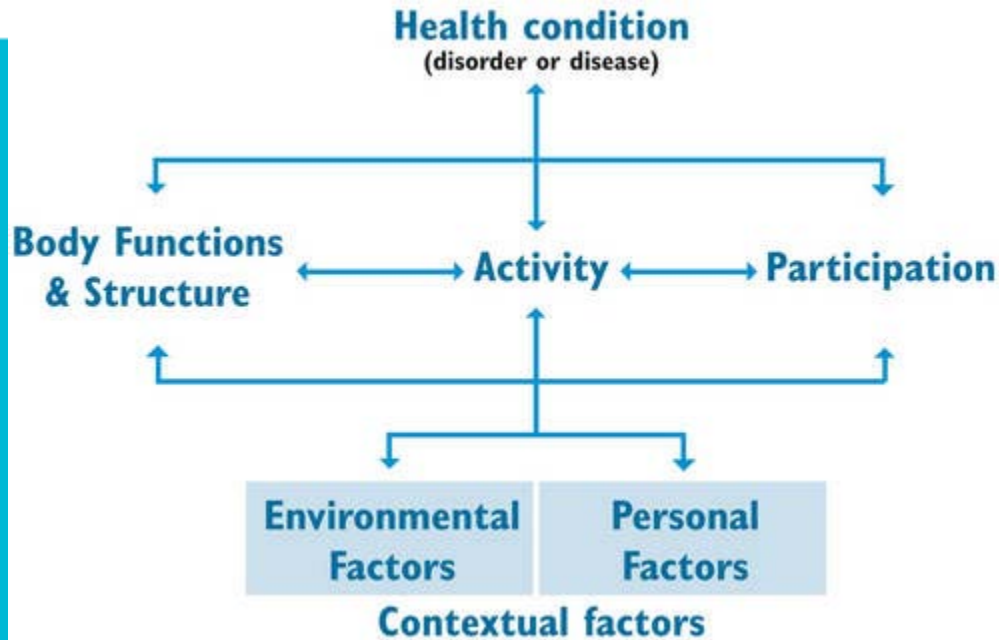
Government Contracting Services

*As Business Valuators &  
Financial Advisors*

The logo for The McLean Group, featuring a stylized graphic of a classical column with a spiral capital, followed by the text 'The McLean Group' and 'Investment Bankers to the Middle Market' in a smaller font.

The  
**McLean Group**  
Investment Bankers to the Middle Market

# ICF



# ICF

Nederlandse vertaling van de International Classification of Functioning, Disability and Health

Tweede, herziene druk



Nederlands WHO-FIC Collaborating Centre





# International Classification of Functioning, Disability and Health



Doel ICF: bieden van uniforme en gestandaardiseerde taal en ramwerk voor beschrijving van gezondheid

Elke component kan worden uitgedrukt in positieve en negatieve termen

- Gebouwen in ICF: omgevingsfactor of externe factor
- Externe/persoonlijke factoren geen onderdeel gezondheidsstatus. Niet geclassificeerd vanwege grote sociale en culturele variatie
- Gebouw als externe factor: invloed op gezondheid door focus op faciliteren of hinderen van functioneren. Combi met bouwmodel

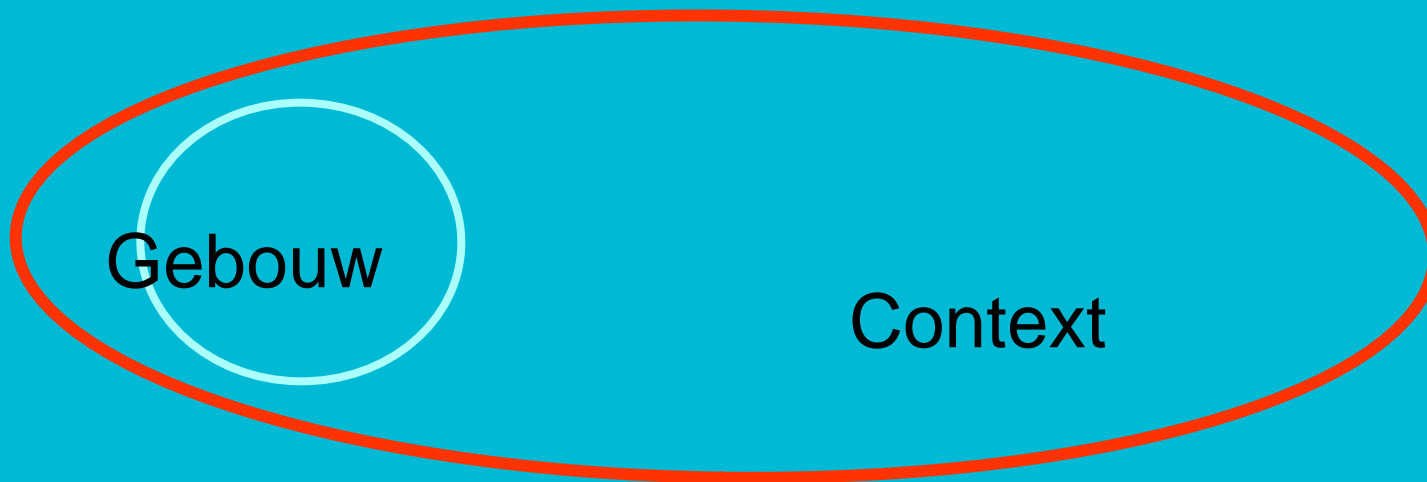
# Vraag en aanbod samenbrengen waardekadermodel



- Zorg gefaciliteerd of ondersteund door integraal bouwen
- Optimaliseren waarden voor stakeholders
- Waardekadermodel / Model of Integrated Building Design
- Overzicht sub-aspecten van bouwproces
- Gewenste gebouwprestaties (mens-gebouw relatie) voor verschillende stakeholders op verschillende niveaus
- 6 waarden, voor verschillende stakeholders

- 6 S-en (Brand, 1994)
- stuff, space-plan, services, skin, structure, site
- Iedere S eigen componenten met functies: oplossinge
- Kunnen bijdragen aan optimalisering waarden
- Totale waarde door integraal functioneren van waarden

# Waardeniveau (Waarom: waarde-integratie)



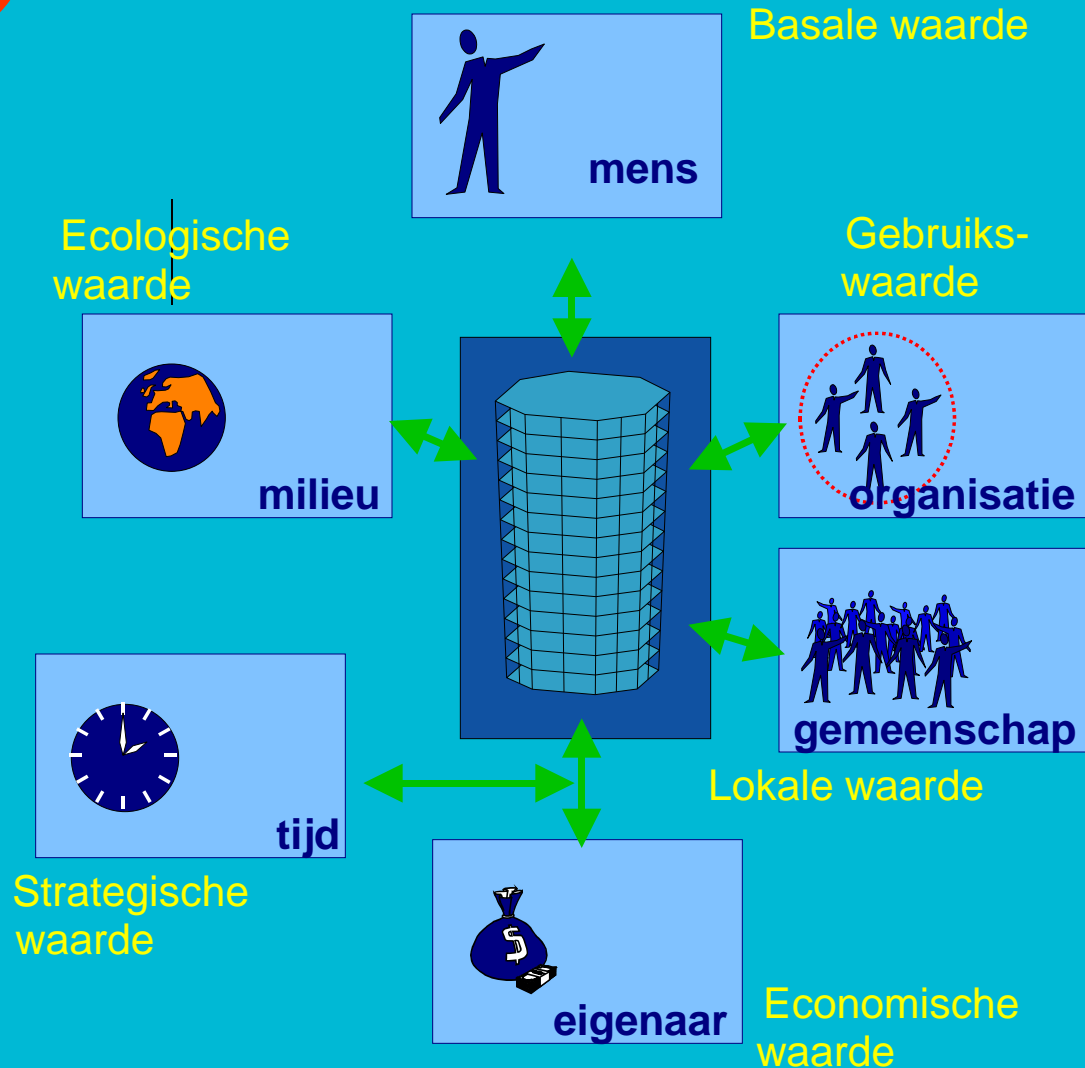
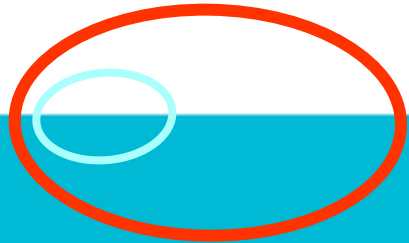
Vind de balans tussen de waarden  
(doelen) die de kansen op succes van een  
gebouw in een bepaalde context vergroten

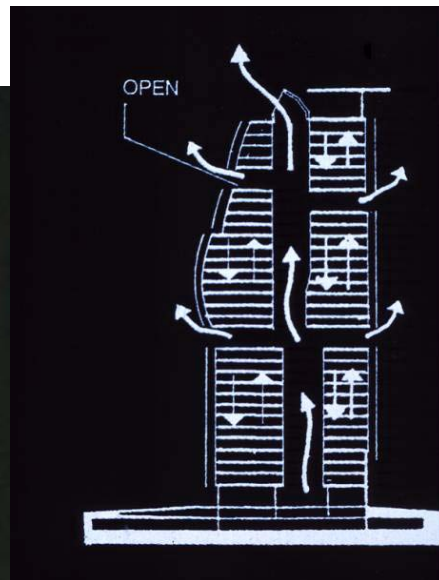
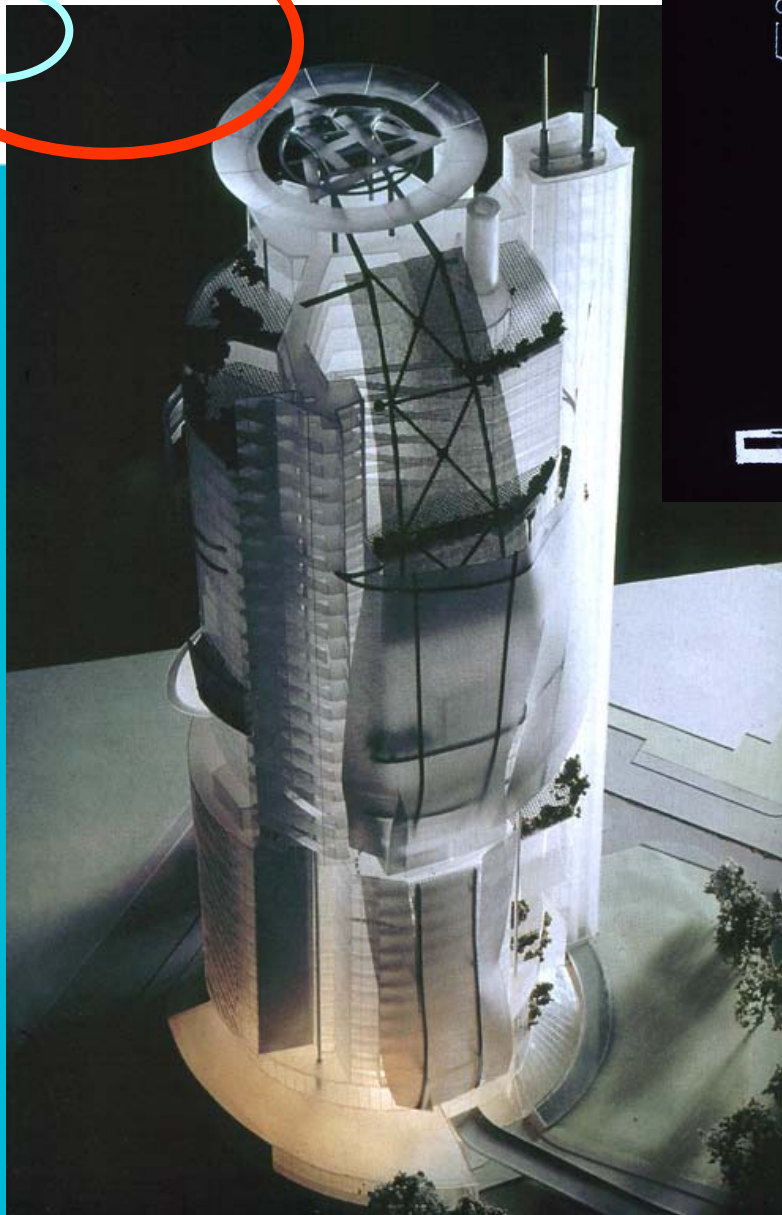
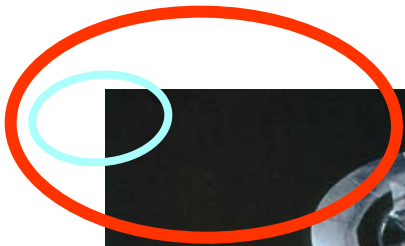
## 6 waarden

Basale, functionele, lokale, ecologische, strategische en economische waarden

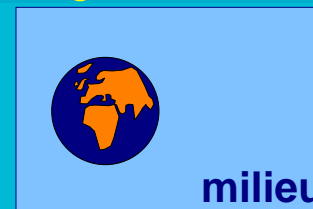
- 
- *Basale waarde* bepaald door relatie gebouw-individuele gebruiker en hun welbevinden
- *Functionele waarde* bepaald door ondersteuning van activiteiten en processen in een gebouw
- *Economische waarde* bepaald door relatie eigenaar en opbrengsten van een gebouw.

# Waardekaders





Ecologische waarde



Rendabel



Economische waarde

Groen

Maatschappelijke waarde



Mooi

# Strategische waarde

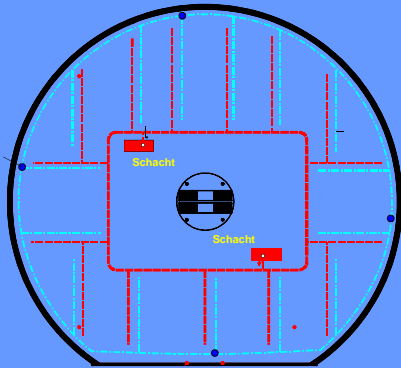
# Productief



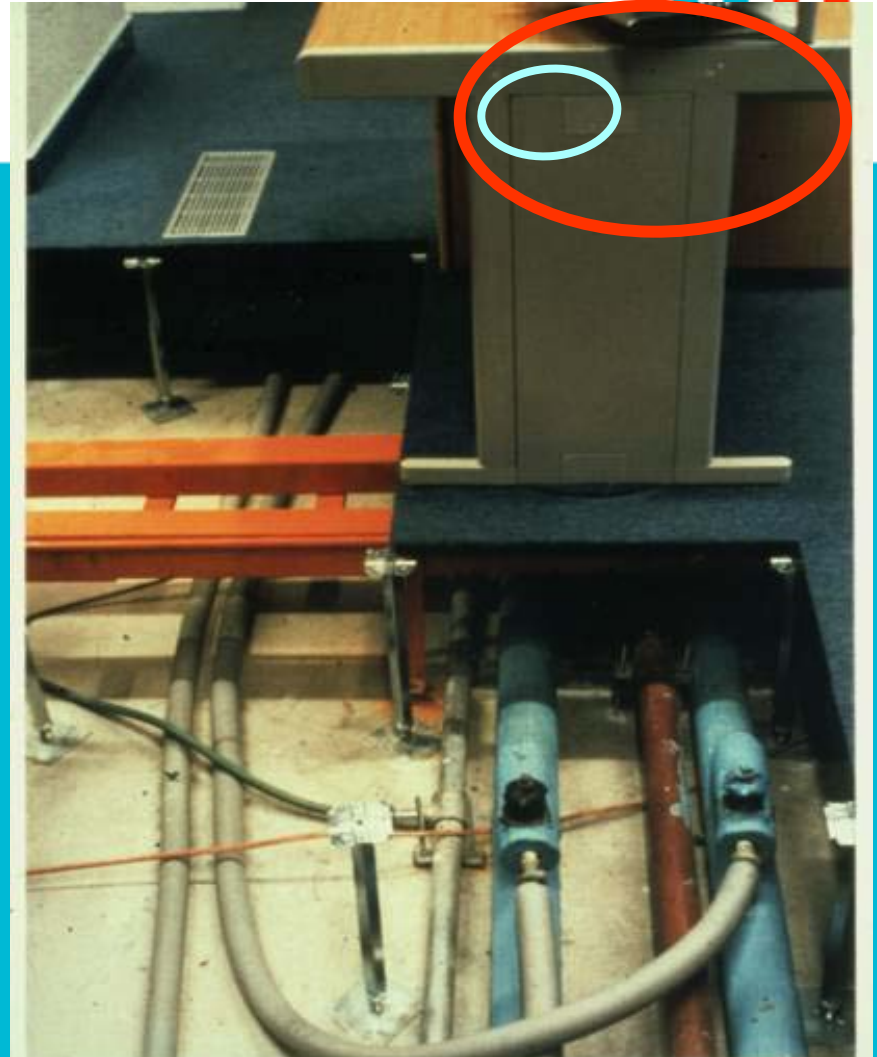
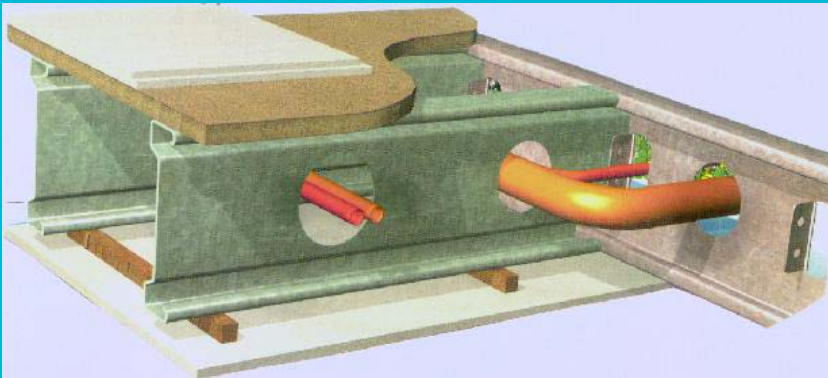
Flexibel

Gebruikswaarde

## VOORBEELD VAN PRINCIPE DISTRIBUTIE



17-2-03



CHILLED WATER FLEXIBLE HOSE CONNECTIONS TO FAN COIL UNIT



# Vraag en aanbod samenbrengen



- Behoeften van stakeholders
- Oplossingen binnen de bouw
- Fit
- Voor analyseren, evalueren en structureren onderzoeksdata
- Waarvoor gecombineerd raamwerk

# Gecombineerd raamwerk



- ICF karakteriseert externe factoren
- Invloed op symptomen, hinder/ondersteuning activiteiten of participatie
- Aspecten van gebouwde omgeving en sociale factoren (zorg)
- Waardekadermodel heeft tool om te analyseren welke externe factoren uit ICF iemand ondersteunen of hinderen
- ICF: identificeren van behoeften
- MIBD: oplossingen voor behoeften

# Gecombineerd raamwerk



Basale waarde: individuele behoeften in ICF-terminen kunnen worden beschreven. Hinder en ondersteuning van omgeving kunnen worden geïdentificeerd

Functionele waarde: antwoorden en oplossingen voor de organisatie. Hinder en ondersteuning geïdentificeerd op vlak van organisatie.

Economische waarde: fit tussen vraag en aanbod (kosten baten analyse). Beschrijving hinder en ondersteuning voor individuen op macroeconomisch niveau.

