

Samenwerking tussen gezondheidszorg en sociaal domein

Jean Pierre Wilken

lector Participatie, Zorg en Ondersteuning

programma coördinator Kennisplatform Utrecht Sociaal.



Samenwerking is de sleutel Maar hoe ziet die sleutel er uit?



Download from
Dreamstime.com
This watermarked copy image is for previewing purposes only.

Wat is samenwerking?

Samenwerking ontstaat als mensen zich verbinden in een betekenisvol proces

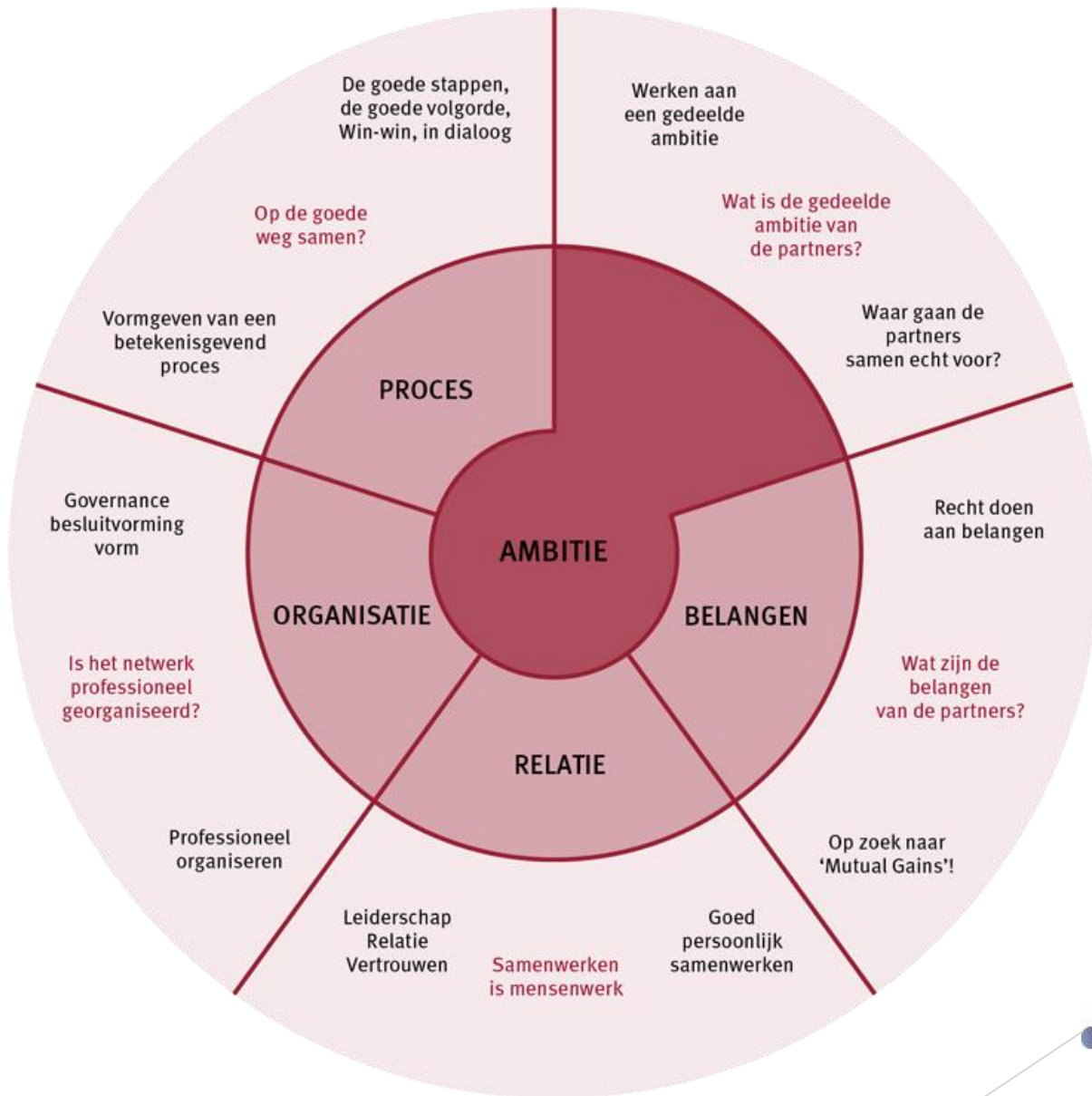
Betekenis: werken aan een gemeenschappelijke ambitie en heldere doelen

Samenwerking ontstaat als je elkaar kunt aanvullen

Aanvulling: op basis van complementaire rollen en kwaliteiten

Samenwerking gaat alleen goed op basis van gelijkwaardigheid en gedeelde zeggenschap

Wat is nodig voor goede samenwerking?



- ▶ Samenwerking betekent beetje loslaten van je eigen autonomie
- ▶ Als je samenwerkt vanuit verschillende organisaties betekent dit ook beetje loslaten van je eigen organisatiekader
- ▶ samen werken aan samen werken: bouwen aan onderling vertrouwen en collectiviteit

Gezonde Wijkaanpak



GEZOND IN ...

STIMULERINGSPROGRAMMA GIDS
LOKALE AANPAK GEZONDHEIDSACHTERSTANDEN

Samenwerken aan gezonde inwoners in een gezonde omgeving



Een gezonde leefstijl



Toegankelijke preventie, zorg
en welzijn



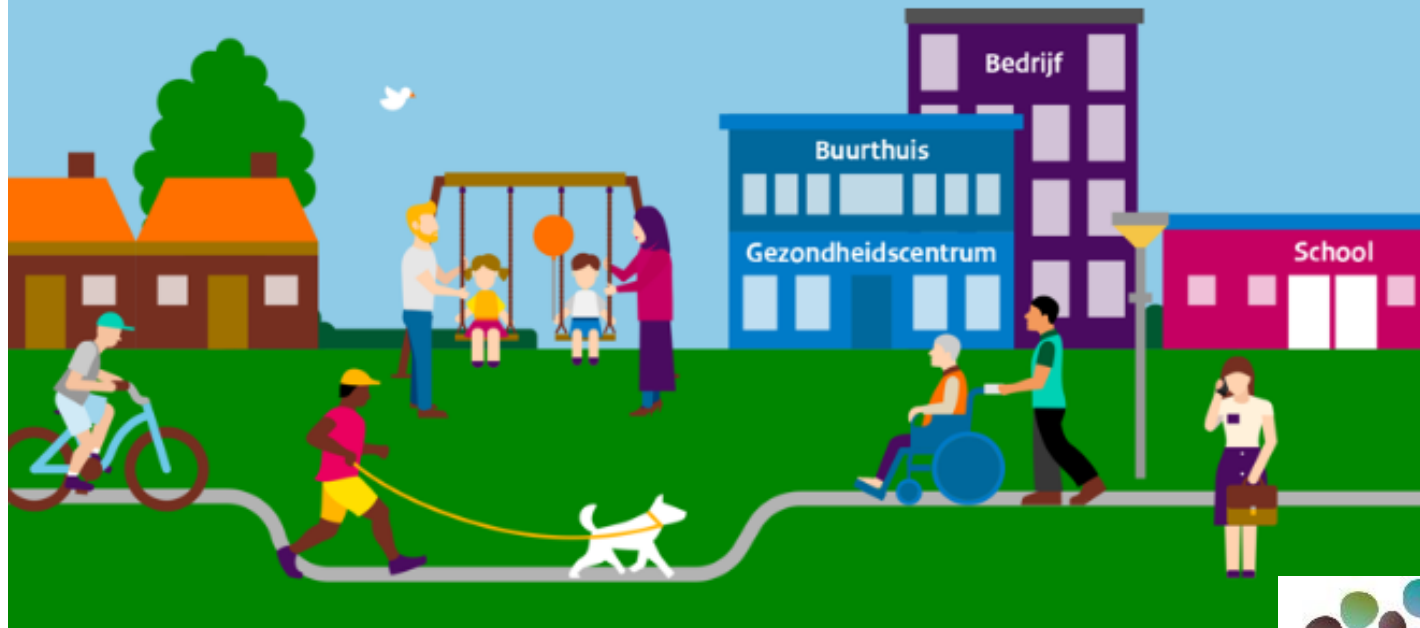
Een gezonde fysieke
omgeving



Een gezonde sociale
omgeving



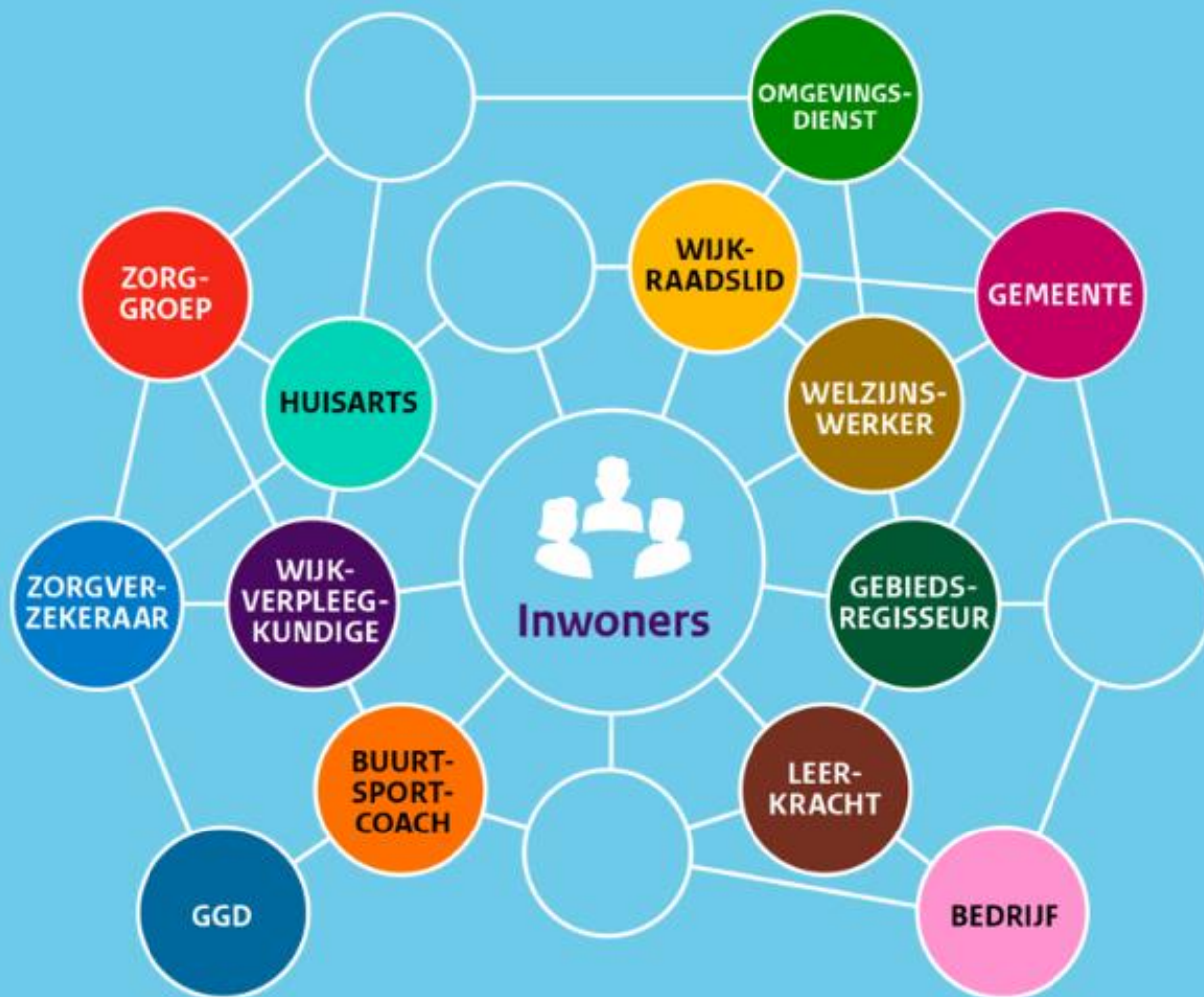
Participatie



kennisplatform
**Utrecht
Sociaal**

samenwerkingspartners

Geef bij elke stap in het proces aan wie welke rol kan vervullen



Succesfactoren



Burgerparticipatie



Draagvlak en borging



Financiering en capaciteit



Regie en rollen



Netwerk onderhouden



Gezamenlijk voordeel

Voorbeeld GWA Amersfoort

Koppel/Schothorst en Amersfoort Zuid

Amersfoort: geen activiteiten voor, maar met de inwoners

“In B.Slim staat de input vanuit de wijk voorop bij de aanpak van overgewicht. Bij de start zijn focusgesprekken gevoerd met wijkbewoners. Sleutelfiguren die dagelijks met de doelgroep werken, zoals de brede school coördinatoren, opbouwwerkers, kinderwerkers en buurtsportcoaches uit de B.Slim wijken zijn nauw betrokken. Twee keer per jaar komen zij bijeen en vragen vooraf waar ouders behoefte aan hebben. We kijken waar kansen liggen en spelen in op signalen van inwoners. Zo hebben we een keer de voorlichting ‘gezond eten tijdens de ramadan’ verzorgd. We betrekken inwoners ook bij de activiteiten via het samenstellen van recepten of het doen van boodschappen. Door de nauwe samenwerking met de sleutelfiguren, kunnen we een effectief activiteitenplan op maat maken voor de wijk.” - **Sanne Krol, Projectleider B.Slim, GGD Regio Utrecht**

- ▶ Wat zijn uw ervaringen rond samenwerking in de wijk, in de gemeente, tussen professionals, tussen professionals en inwoners, tussen professionals en gemeente?
- ▶ Hoe kunnen we werken aan betere samenwerking tussen gezondheidszorg en sociaal domein?
- ▶ Wie wil deelnemen aan een nieuw project om interprofessionele samenwerking verder te ontwikkelen?

Mail aan: kus@hu.nl

Of: jean-pierre.wilken@hu.nl