



Ontwikkelwerkplaats
Gemengd Wonen

50
jaar

emmaus
HAARZUILENS



MAARTEN DAVELAAR
SOCIAAL ONDERZOEK & INNOVATIE



Gemengd wonen

GOEDE BUREN

Lessen uit gemengde woonprojecten in Utrecht



Maarten Davelaar, Aly Gruppen, Jeroen Knevel

Inhoud presentatie

- Wat is gemengd wonen?
- Actieonderzoek – verbeteren
- Voorbeelden woonprojecten
- Variaties en trends
- Resultaten
- Geleerde lessen



Gemengd wonen gaat over woonprojecten waar – binnen een georganiseerd verband – verschillende groepen mensen doelbewust samen wonen, contact onderhouden en vaak ook gezamenlijk activiteiten ondernemen.

Reguliere huurders, ex-dak- en thuislozen, studenten, jongeren met een licht verstandelijke beperking, werkende jongeren, mensen met een psychische kwetsbaarheid, ouderen, vluchtelingen.

SOCIALE ZEKERHEID

Postbus 1045

6801 BA Arnhem

www.loesje.nl

DAT JE

ZEKER WEET

DAT JE BUREN

JE TERUGGROETEN

Loesje

Erik Dannenberg

“Waar in opvang- en zorgvoorzieningen doorgaans de cliënt- of patiëntrol centraal staat, kunnen in gemengde woonvormen mensen primair bewoner, goede buur en burger zijn, met steun van medebewoners en waar nodig professionele hulp. Dat is de kracht van gemengde woonvormen (...).”

Waarom juist nu?

- ▶ Afbouw verzorgingsstaat, uitstroom uit de zorg
- ▶ Participatie en inclusie: iedereen in de wijk en iedereen kan meedoen
- ▶ Ontzorgen en normaliseren
- ▶ Zo gewoon en zo zelfstandig mogelijk wonen en leven
- ▶ Woonvormen voor kwetsbare groepen nodig



(Actie)onderzoek rond gemengd wonen

Bouwen op:

- Ervaringskennis bewoners
- Professionele kennis: uitvoering, beleid, bestuur
- Kennis uit onderzoek

Niveaus:

- Woonproject
- Overkoepelend



Onderzoek & leren rond gemengd wonen

OWP Gemengd Wonen
(2016-): 't Groene Sticht,
Parana, Majella Wonen,
Biltse Grift

Evaluatie Stek-projecten
Amsterdam (2019)

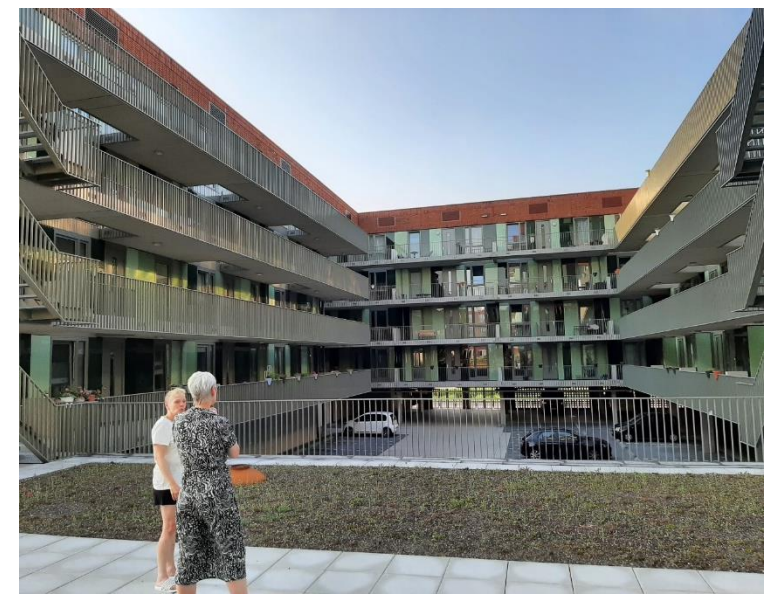
Evaluatie De Molen Houten
(2021)

OWP Goede Buren
Overvecht (2020-2022):
vertalen van lessen uit
gemengd wonen-projecten
naar 'gewone' wijk

Living Lab Eerst een Thuis
(2021 - 2022): Mixit, Livin,
Nijvelt (Utrecht), Meander
(Nieuwegein), WijCk Wonen
(Woerden)

Leergang Gemengd Wonen
(2018-):





Stelling

Ervaringen van begeleiders:

- Niet iedereen is geschikt voor zo'n project. 'Mijn cliënt vind contact maken heel moeilijk'.
- 'Mijn cliënt heeft GGZ én LVB problematiek, vindt alles spannend en durft alleen naar activiteiten als ik meega'.
- Meer aandacht voor wonen in deze gemeenschap bij selectie van alle bewoners

Stelling: Cliënten die geneigd zijn zich op te sluiten in hun flatje, zijn niet geschikt voor een GW project (eens/oneens in de chat)

Omvang en variatie

Omvang:

- Binnenkort 29 projecten in prov. Utrecht
- 25+ gemeenten
- Snelle groei

Variatie:

- Achtergronden ondersteunde bewoners
- Initiatiefnemers
- Grote woonprojecten
- Verhouding mix
- Tijdelijk/permanent
- Nieuwbouw/transformatie/modulair
- Mate van zelforganisatie
- Beschikbare ondersteuning/beheer





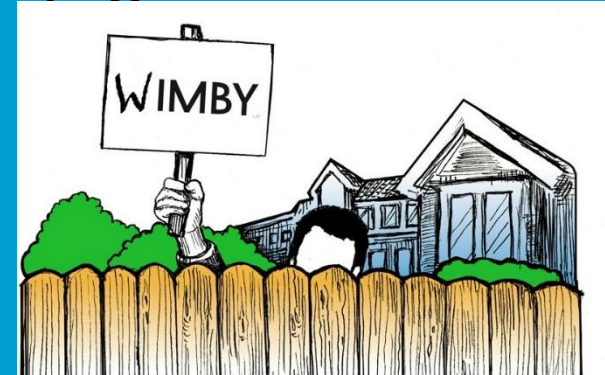
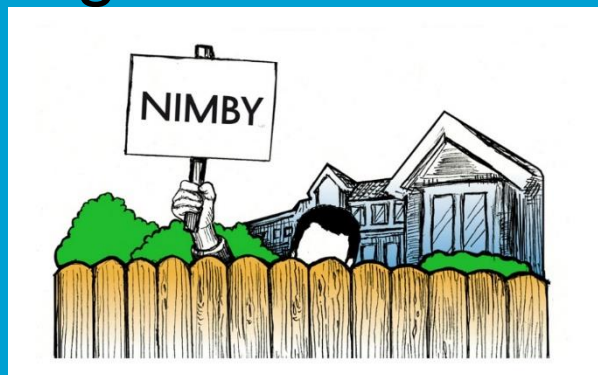
Ontwikkelingen en trends

- Meer permanente projecten
- Kleinere projecten
- Meer variatie in grootte wooneenheden
- Meer aandacht voor belang samenwerking verhuurder/bewoners/zorg organisaties-gemeente
- Meer aandacht voor community building: ondersteuning bewoners

- Verwachting: aandeel grote, tijdelijke complexen met kleine wooneenheden neemt weer toe, gestuurd door politieke druk/beschikbare financiering

Maatschappelijke opbrengsten

- Meer passende woningen (her)starters: volume, doorstroming, keuze
- Welbevinden bewoners, inclusie: welkom zijn, niet standaard, prettig wonen
- Sociale *early warning* - functie
- Invloed gemeente, corporaties, zorgorganisaties én bewoners op goed leefklimaat



Positieve ervaringen

- Bewoners over het algemeen tevreden. Positieve sociale controle en het gevoel erbij te horen.
- Reguliere huurders in contact met mensen die 'anders' zijn, zoals mensen met een licht verstandelijke beperking, een psychische kwetsbaarheid of mensen met een vluchtelingenverhaal. Dat ervaren ze als leerzaam.
- Gemengd wonen passende huisvesting in een bijzondere setting voor mensen die een (nieuwe) start op de woningmarkt maken.

Uitdagingen

- Niet iedereen doet mee. Verwachtingen lopen uiteen. Een gemeenschap ontstaat niet vanzelf.
- Verschillen in belevingswereld zorgen soms voor ongemak en onbegrip. Bewoners zijn gebaat bij 'community coaching' voor de onderlinge omgang.
- Het opzetten van sociaal beheer met een grote mate van zelforganisatie door bewoners vraagt aandacht en ondersteuning.
- Community van professionals: bewust begeleiden op gemengd wonen. Wonen-zorg-welzijn werken samen.

Stelling

- Moet je onbegeleide bewoners voorlichten over de problematiek van de begeleide bewoners?
- Voorlichting aan onbegeleide bewoners, zodat ze een realistischer beeld hebben van de bewoners waarmee ze (gaan) wonen.
- Rol begeleiders in voorlichting i.s.m. hun begeleide bewoners > inzetten ervaringskennis

Stelling: voorlichting aan reguliere huurders werkt stigmatiserend (eens/oneens in de chat)

Meer informatie:

- [https://www.hu.nl/onderzoek/projecten/gemengd-wonen-lessen-uit-de-praktijk](https://www.hu.nl/onderzoek/projecten/gemengd-wonen-<u>lessen-uit-de-praktijk</u>)
- [https://www.hu.nl/onderzoek/projecten/actieonderzoek-living-lab-eerst-een-thuis](https://www.hu.nl/onderzoek/projecten/actieonderzoek-<u>living-lab-eerst-een-thuis</u>)
- [https://www.hu.nl/onderzoek/projecten/burencontact-versterken-in-de-utrechtse-wijk-overvecht](https://www.hu.nl/onderzoek/projecten/burencontact-<u>versterken-in-de-utrechtse-wijk-overvecht</u>)
- <https://www.leerganggemengdwonen.nl/>
- aly.gruppen@hu.nl
- Maarten.davelaar@hu.nl

