

Het belang van informele steun bij de zorg voor jeugd en gezinnen

Hoe kunnen hulpverleners én vrijwilligers samenwerken
in gezinnen of met jongeren
ook als er meervoudige of complexe problemen zijn?



Best Practice: Samen Oplopen



Samen Oplopen

Er zijn voor gezinnen

Samen Oplopen voor wie?

- Voorstellen - Linda
- Wie zijn jullie?

Professionele gezinsondersteuners /
zorg- of welzijnsorganisatie?

Beleid / Gemeente

Anderen?



Samen Oplopen

Er zijn voor gezinnen

En wie zijn jullie?



Programma?



Samen Oplopen

Er zijn voor gezinnen

- Handreiking 'informele steun in de jeugdhulp' richting aan professionals die (ambulant) gezinnen begeleiden
- Collectief informele steun voor kind en gezin - vier landelijke organisaties (en meer...)
- Inzoomen op Samen Oplopen

Alle foto's zijn van 'echte koppelingen'



informele steun

ZORG
SAMEN STEEDS BETER
VOOR DE
JEUGD

Samenwerkende
beroepsverenigingen

Webinar Informele steun: Samen met het netwerk optrekken: wat betekent dat voor professionals?

28 juni 2022 | 12:30 - 13:30 uur | online via ZOOM

Uit signalen van jeugdigen en ouders blijkt dat professionals nog niet altijd de inzet van informele steunfiguren meenemen in hun werkwijze. Wat er nodig is om informele steun in te zetten, is allereerst een bewustwording omtrent de taakopvatting van de professional. Naast dat de professional als deskundige probleemoplosser optreedt, wordt hij ook een versterker van het informele netwerk. Dat kan voor de professional spanningsvelden en dilemma's opleveren.

BPSW namens Samenwerkende beroepsverenigingen Jeugd

Jurja Steenmeijer

Het belang van informele steun
in de Jeugdhulp & jeugdbescherming

<https://www.bpsw.nl/actueel/nieuws/item/handreiking-informele-steun-in-de-jeugdhulp/>

Handreiking
informele steun

BPSW
beroepsvereniging
van professionals
in sociaal werk

v&vn
Verpleegkundigen
Maatschappij &
Gezondheid

nvo
nederlandse vereniging
van pedagogen en
onderwijskundigen

AJN
JEUGDARTSEN NEDERLAND

IBV.JONG
KINDER- EN JONGERENWERK

FVB
Federatie Vaktherapeutische Beroepen

LHV

NEDERLANDSE
VERENIGING voor
PSYCHIATRIE
KINDER- EN JEUGDPYCHIATRIE

LVVP
LANDELIJKE VERENIGING VAN
VRIJGEVESTIGDE PSYCHOLOGEN
& PSYCHOTHERAPEUTEN

NVK | Nederlandse
Vereniging voor
Kindergeneeskunde

Nederlands Instituut van Psychologen **NIP**

De Handreiking

Inleiding	4	4 Vragen en dilemma's van professionals	14
1 De meerwaarde van het inzetten van informele steun	5	Formele verantwoordelijkheid versus persoonlijke verantwoordelijkheid	14
Voordelen van informele steun	5	Tijdsinvestering terwijl de resultaten onzeker zijn	14
Informele steun als beschermende factor	6	Privacy versus openheid	15
Informele steun heeft in zichzelf waarde	6	Privacy versus veiligheid	15
Pedagogische civil society als beschermende inbedding	6	5 De meerwaarde van het inzetten van informele steun	16
2 Vormen van informele steun	7	Beroepscodes	16
Methodieken voor het versterken van het natuurlijke sociale netwerk	7	Richtlijnen	16
Mede-opvoederschap	8	Bijlage	17
De inzet van vrijwilligers: maatjes en mentoren	9	Het sociale netwerk en Informele steun in richtlijnen	17
De inzet van vrijwilligers: georganiseerde gezinsondersteuning	10		
Betrokkenheid van Informele steunfiguren bij professionele jeugdhulp en jeugdbescherming	10		
3 Wat heeft een professional nodig om aan te sluiten bij informele steun?	12		
Taakopvatting	12		
Organisatie als faciliterend beleidskader	12		
Professionele moed	13		

<https://www.bpsw.nl/actueel/nieuws/item/handreiking-informele-steun-in-de-jeugdhulp/>

Voordelen van informele steun

- Het verbindt ouders/gezinnen in het **gewone alledaagse leven** waardoor problemen genormaliseerd worden.
- Het kind of de ouder krijgt door een maatje of een ander gezin de kans om **nieuwe ervaringen** op te doen en **ontspannen kind** te kunnen zijn.
- De steun die gezinnen/maatjes of ouder bieden is informeel en gebeurt op vrijwillige basis. Hierdoor is het **gelijkwaardig** en ook goedkoper dan formele zorg. Wel worden de koppelingen begeleid door een professionele coördinator.
- **Transformatie** en **besparing** in de (jeugd)zorg.

Voordelen van informele steun (2)

- Het **normaliseert** opvoedvragen, waardoor ouders deze niet met hulpverleners hoeven te bespreken.
- Er wordt ingezet op een **langdurige relatie** tussen de gezinnen en vrijwilligers waardoor er een netwerkuitbreiding plaatsvindt.
- Het kan **aanvullend** zijn aan formele zorg door het bieden van **praktische ondersteuning** in en rond het gezin.
- Het heeft een **preventieve insteek**: het voorkomen van uithuisplaatsing, jeugdzorg en jeugdbescherming.
- (Een deel van) de hulpvragen die nu bij zwaardere zorg worden belegd, kunnen worden ondervangen met informele steun (**afschalen**).

Vormen van informele steun

- Versterken van het natuurlijke netwerk
- Mede- opvoederschap
- Inzet van vrijwilligers
- Georganiseerde gezinsondersteuning
- Rechtstreeks betrokken bij professionele jeugdhulp en jeugdbescherming

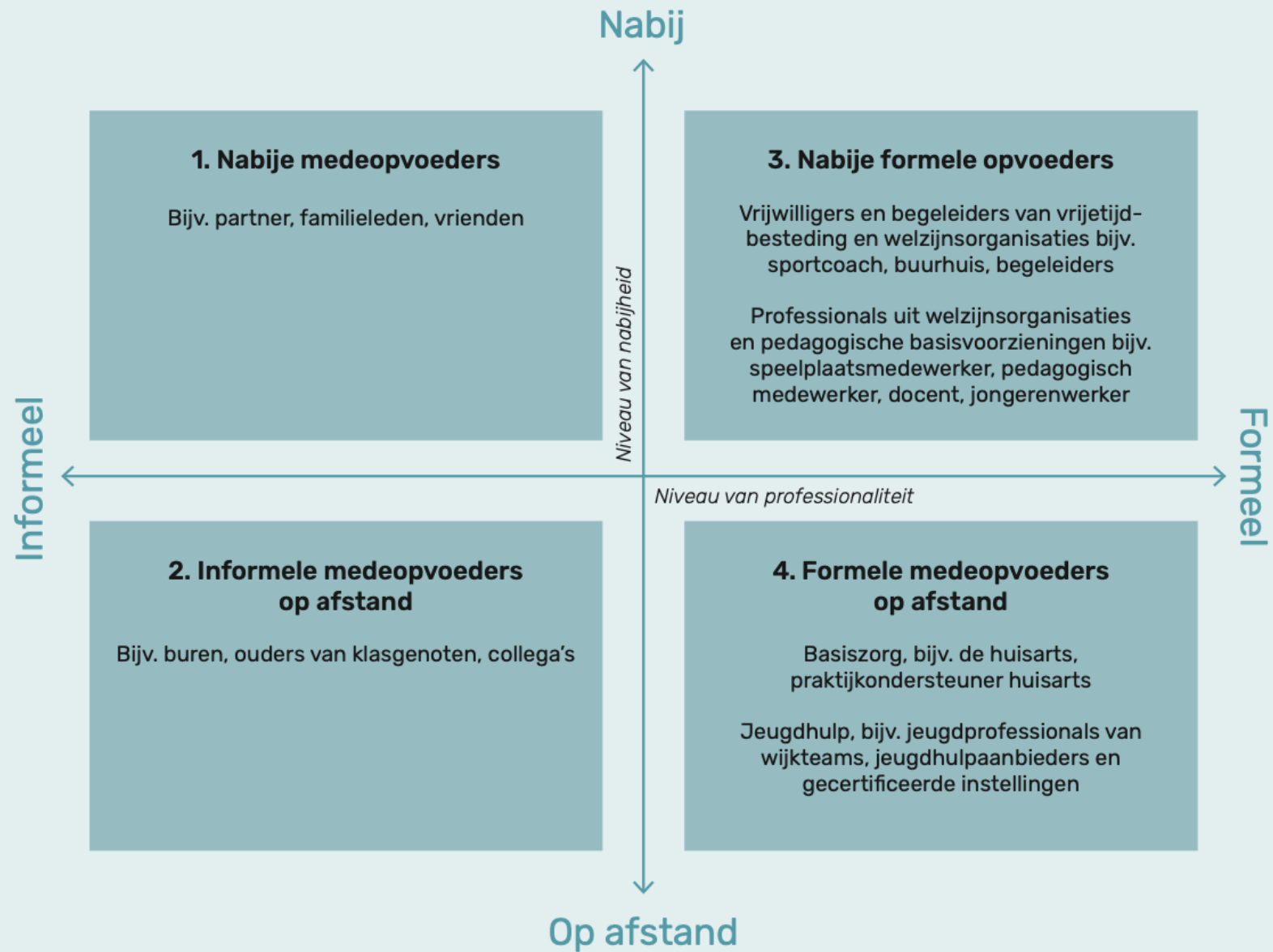


Nederlands
Jeugdinstituut

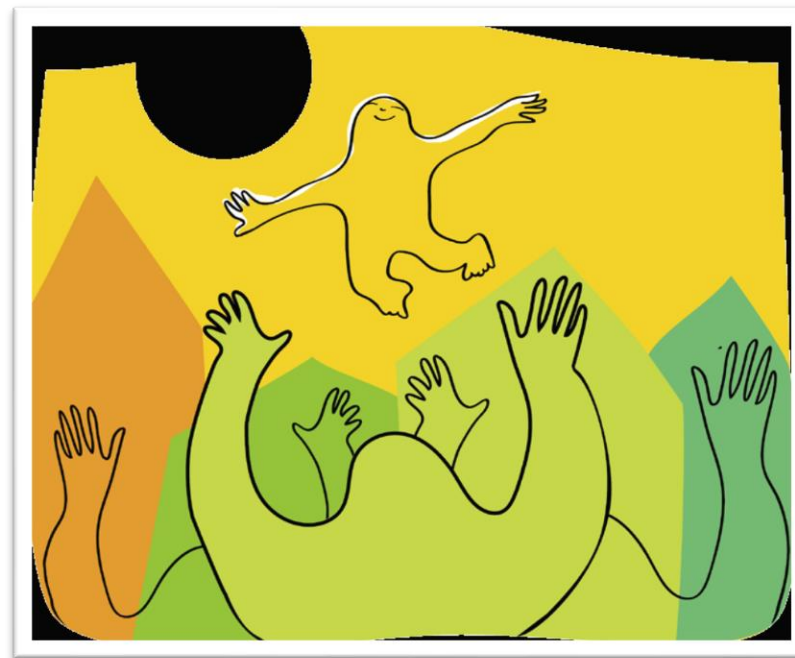


Samen opvoeden?!

Het belang van medeopvoeders voor ouderschap en opvoeden



Collectief informele steun voor kind en gezin



Wanneer welke keuze – wegwijzer

Daarin lees je over:

- Droom, missie, ambitie
- Wat levert informele steun op in een gemeente
 - Voor gezinnen
 - Voor beroepsmatige zorg
- Hoe kunnen vrijwilligers doen wat nodig is?
 - Do's en don'ts
- Overeenkomsten en verschillen tussen de initiatieven



Contact

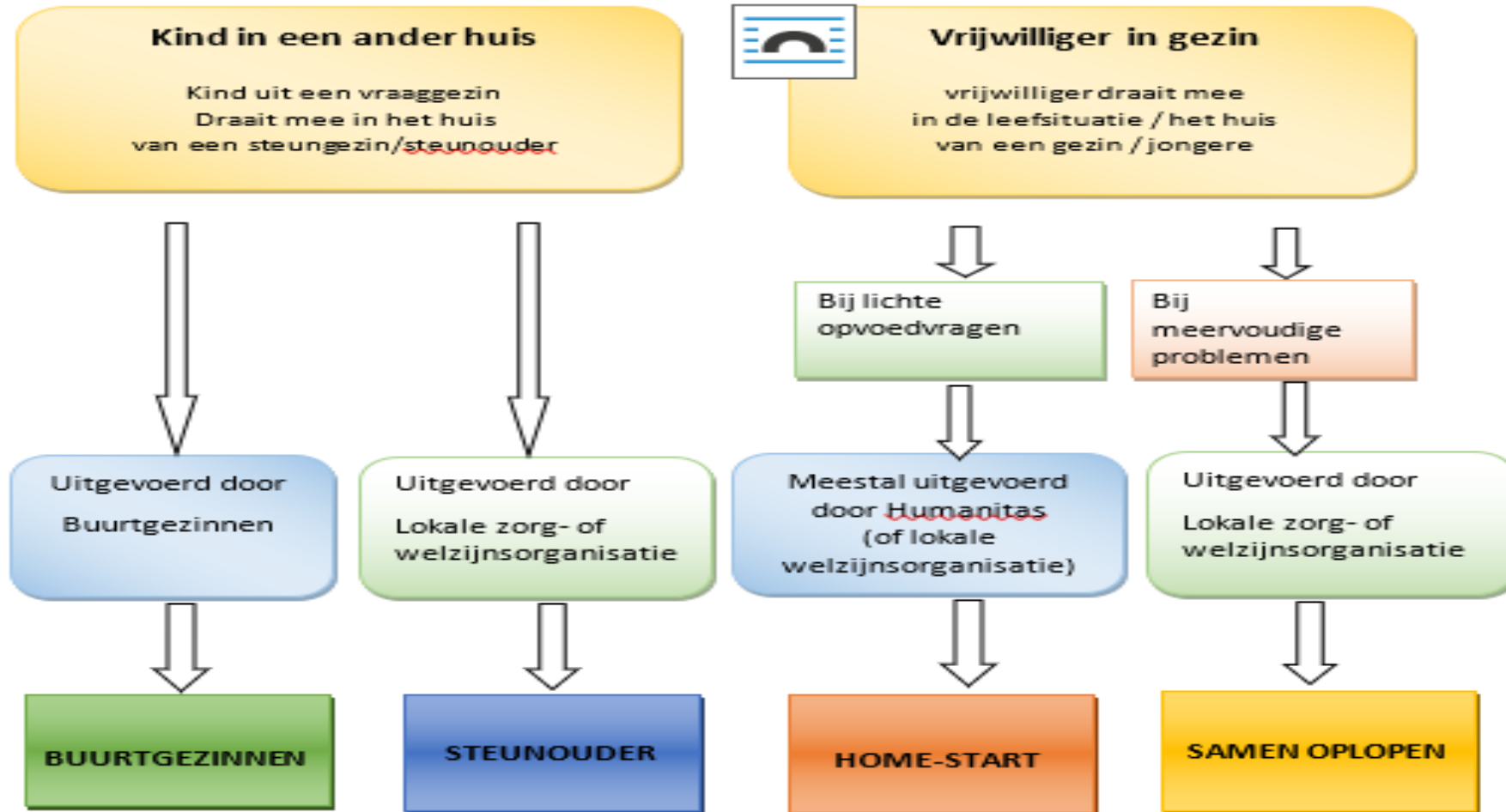
Buurtgezinnen
06 51 84 97 45
info@buurtgezinnen.nl
www.buurtgezinnen.nl

Steunouder
06 43 68 99 32
info@steunouder.nl
www.steunouder.nl

Home-Start
06 12 6879 18
info@home-start.nl
www.home-start.nl

Samen Oplopen
06 81 13 60 75
mail@samien-oplopen.nl
www.samien-oplopen.nl

Wanneer welke keuze?



Collectief informele steun voor kind en gezin

	Hulp in eigen huis? Of Opvang kind in ander gezin?	Leeftijd	Training vrijwilligers	De coördinator is een: Begeleiding vrijwilligers?
1.Steunouder	Opvang <u>kind in ander huis</u> door een steunouder.	0-18 jaar	Ja: 2 x 2 uur	Professional met hulpverlenersachtergrond, in dienst van lokale welzijn, zorgorganisatie of gemeente Begeleiding van vrijwilliger 2 a 3 x per jaar
2.Buurtgezinnen	Meestal opvang <u>kind in ander huis</u> door een gezin in de buurt.	0-23 jaar	Nee, coaching-on-the-job zo veel als nodig is	Onafhankelijke ZZP'er uit de gemeente 2 x per jaar evaluatie met beide gezinnen
4.Home-Start	<u>Vrijwilliger komt in het 'vraag'gezin.</u> Voor lichte opvoedvragen.	0-6 , 0 – 12 of 0 – 18 jaar. Vanaf 28 weken zwangerschap	Ja	Coördinator in dienst van een lokale welzijn- of zorgorganisatie. Begeleiding van vrijwilliger minimaal 6 x per jaar.
4.Samen Oplopen	<u>Vrijwilliger komt in het 'vraag'gezin.</u> Voor ouders en jongeren met (multi)problemen – generalistisch.	0-23 jaar (en vroege of late zwangerschap)	Ja, 3 dagdelen, incl. 1 online training en coaching op maat	Professional met hulpverlenersachtergrond, in dienst van lokale welzijn of zorgorganisatie Intensieve begeleiding aan vrijwilliger en gezin (op maat: bijv. 3x/week of per 3 mnd).

Website Collectief

www.informelegezinssteun.nl

4 podcast

4 uitleg animaties

over de verschillen van de initiatieven



Contact

Buurtgezinnen
06 51 84 97 45
info@buurtgezinnen.nl
www.buurtgezinnen.nl

Steunouder
06 43 68 99 32
info@steunouder.nl
www.steunouder.nl

Home-Start
06 12 68 79 18
info@home-start.nl
www.home-start.nl

Samen Oplopen
06 81 13 60 75
mail@samens-oplopen.nl
www.samens-oplopen.nl

Toekomst ?

- Brief informateur (21 06 2021)
- Verkenning samenwerking (4 okt 2022)
- Hervormingsagenda Jeugd



Inzoomen op Samen Oplopen



Samen Oplopen

Er zijn voor gezinnen

- **Databank effectieve interventies Movisie**

Doelgroep:

- Voor gezinnen en kinderen waar lichte of complexe problematiek speelt. Meervoudig.
- Sociaal netwerk is er niet of kan niet inspringen
- Vaak doorverwijzing naar formele 1^e of 2^e lijns hulp

Visie:

- voor elk type gezin informele steun beschikbaar
- Informele zorg waar het kan, formele zorg als het moet.



Doelgroep

Gezinnen en Jongeren 0-23 jaar

- Overbelast
- Eenouder gezinnen
- Statushouders
- Nederland niet goed begrijpen (LVB, cultuur)
- Lichamelijke of psychische beperking
- Eenzaam, geïsoleerd
- Weinig geld
- enz.



Samen Oplopen

Er zijn voor gezinnen



Doel en werkwijze

Informele hulp zolang dat kan en formele hulp waar nodig.

Optimale mix van:

- Steun door vrijwilligers
 - Professionele coördinator
 - Maatwerk.
-
- Doel: betere ontwikkeling van kinderen in gezinnen met stress



Samen Oplopen
Er zijn voor gezinnen

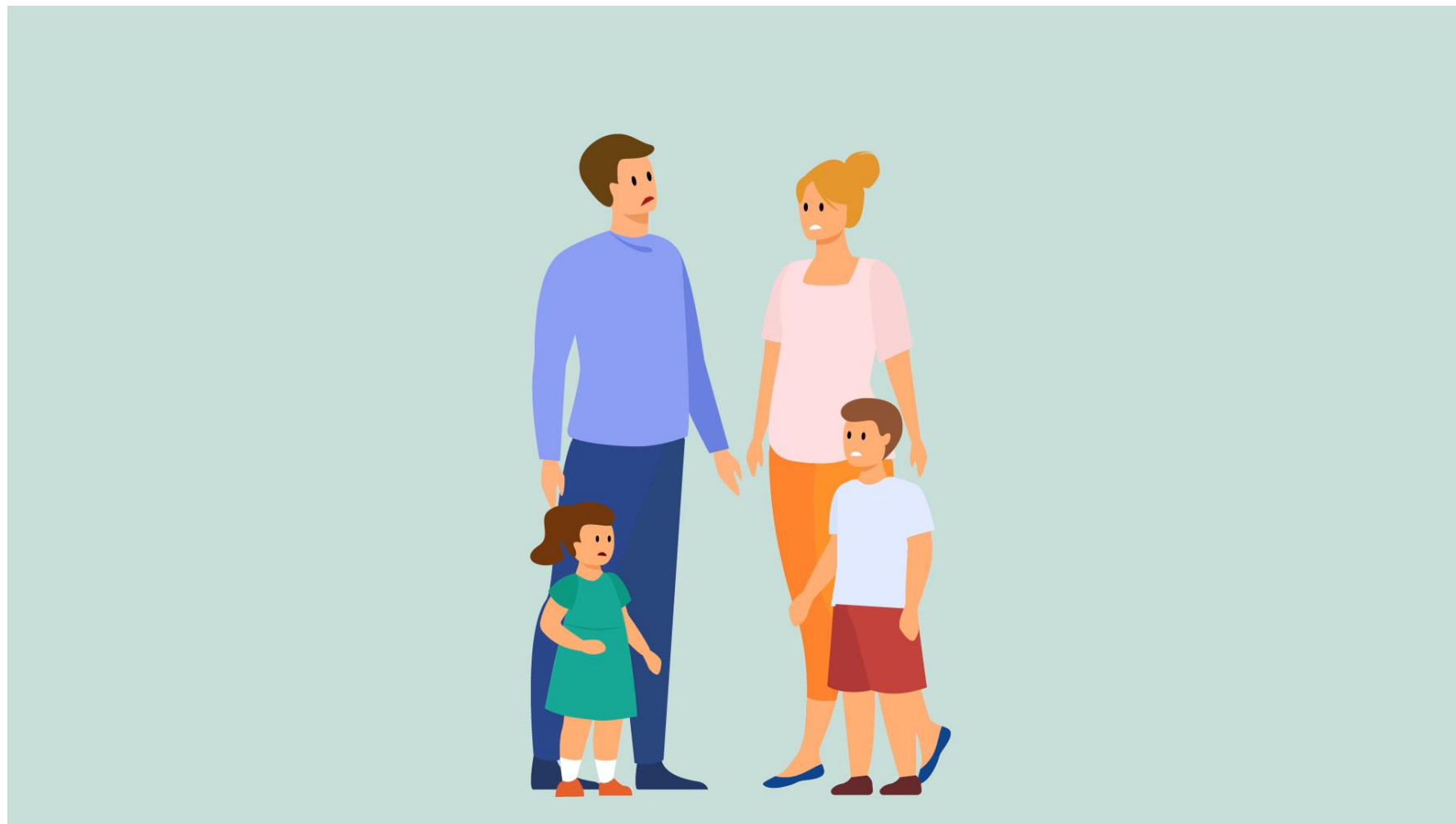


Animatie



Samen Oplopen

Er zijn voor gezinnen



Animatie - link



Samen Oplopen

Er zijn voor gezinnen

<https://www.youtube.com/watch?v=zPe0lo60d4c>



Samen Oplopen met elkaar



Samen Oplopen

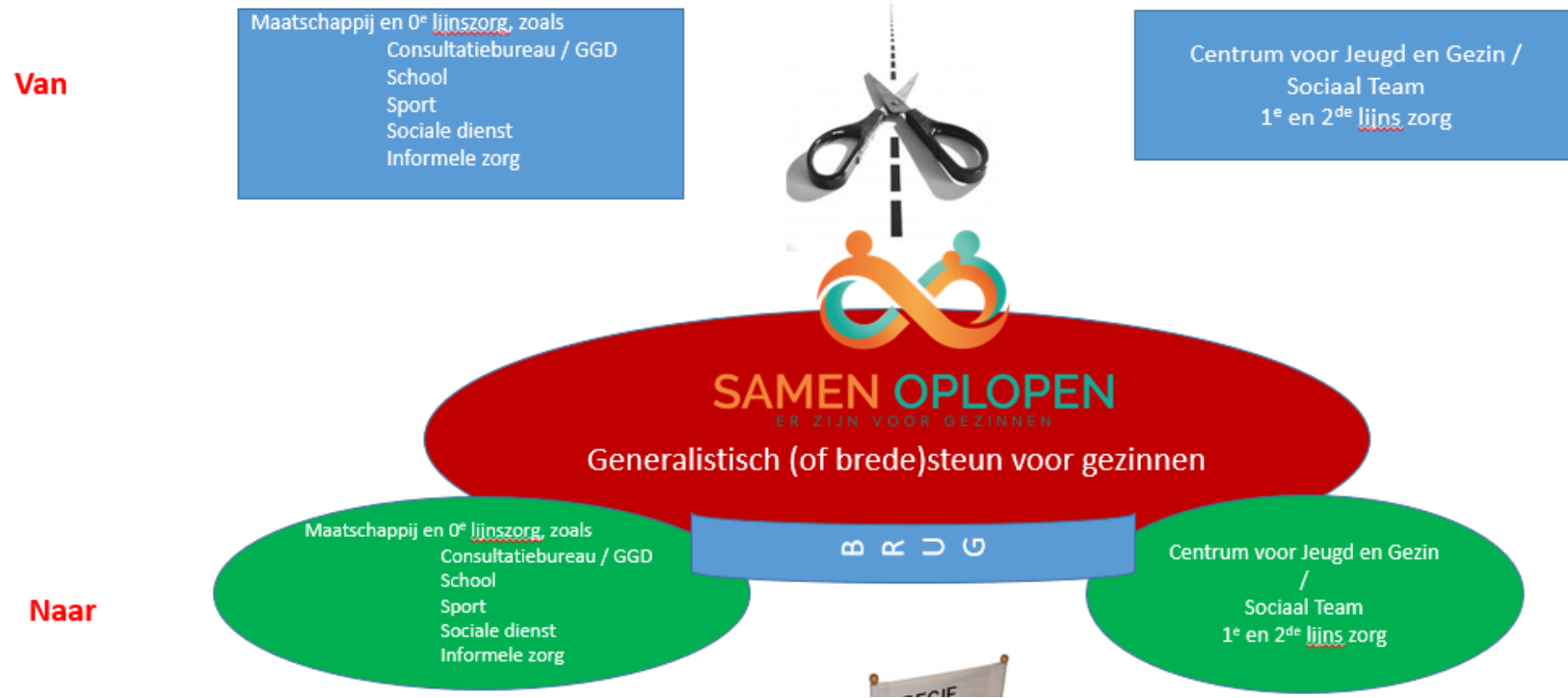
Er zijn voor gezinnen

- Vrijwilligers én coördinator die zorg kent:
= Combinatie informele en formele zorg in één werkwijze
- Generalistisch / holistisch
- Integraal - samenwerken
- Impactmeting op 9 levensgebieden
- Goedkoper voor de zorg

- ‘Gezinnen in kwetsbare situaties’ en ‘stevige’ gezinnen
- Ervaring met 750 koppelingen – 24 gemeenten (8 prov. Utrecht)



Samen Oplopen - Brug formele en informele zorg



Allen kunnen doorverwijzer zijn

geheim zit hem in de coördinator

Samen Oplopen - Brug formele en informele zorg

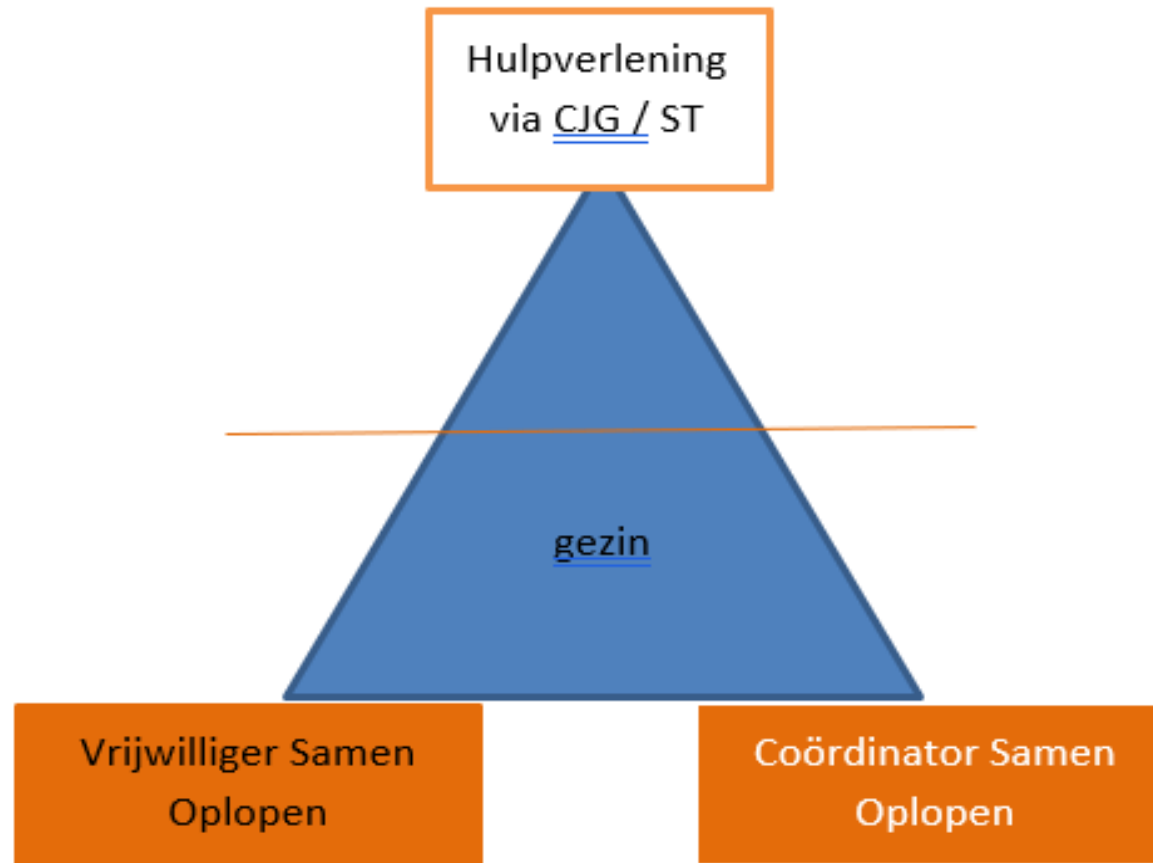


Wat levert
informele steun op
in uw gemeente?

“Informele steun waar het kan,
formele hulp als het moet.”

Linda Otterman, initiatiefnemer
Samen Oplopen

Samen Oplopen - driehoek rond gezin



Coördinator:

- Begeleiding vrijwilliger
- pakt moeilijke vragen zelf op
- overleg en samenwerken hulpverlening
- nodig voor kwaliteitsbewaking

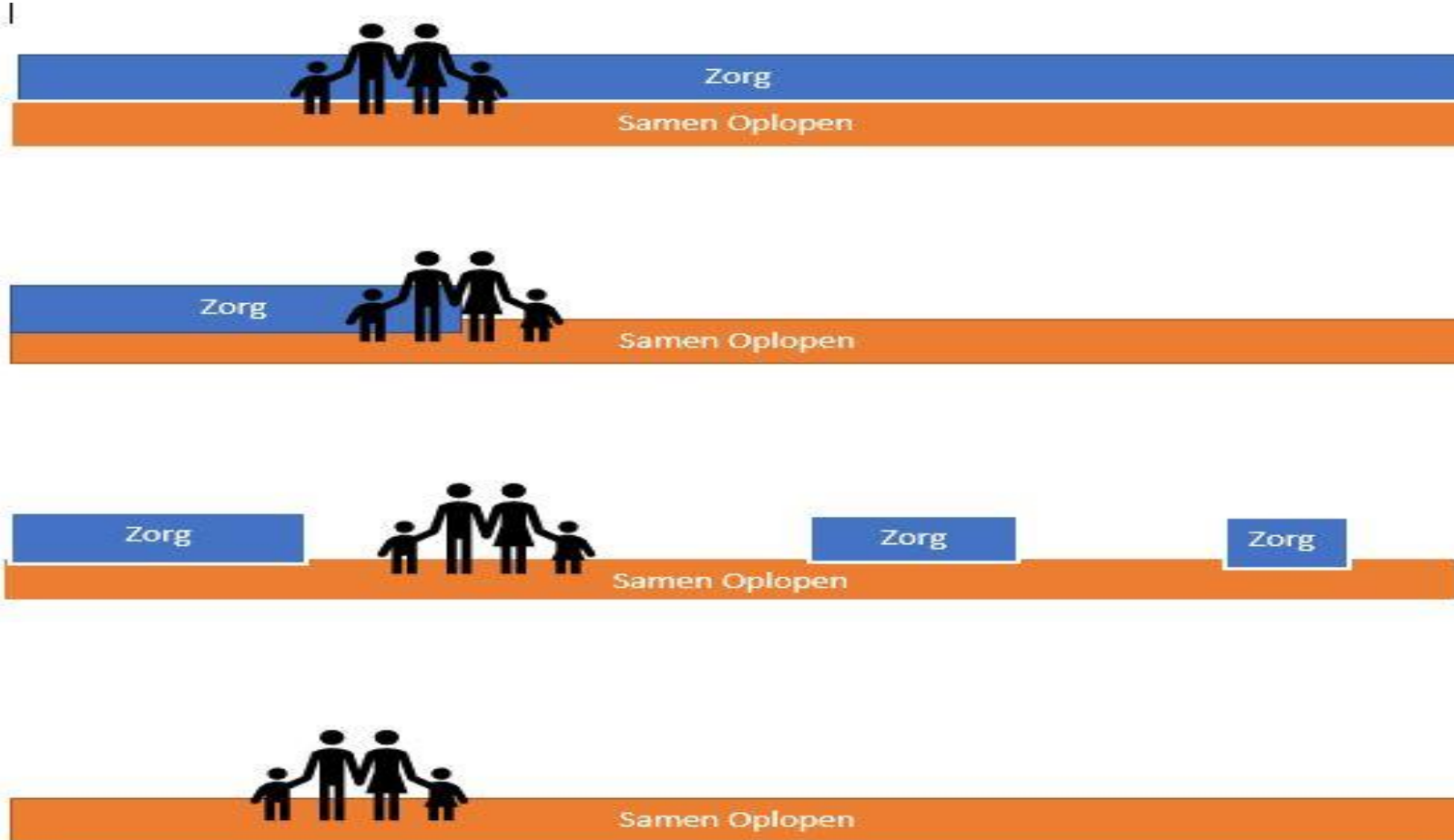
Samen Oplopen - doorgaande lijn



Samen Oplopen

Er zijn voor gezinnen

formeel en Samen Oplopen: over en weer op- en afschalen



Meerwaarde vrijwilliger

- Laagdrempelig
- Aansluiten op behoefte of leefwereld van gezin
- Gelijkwaardig contact
- Buiten kantooruren
- Duurzame contacten
- Normaliseren – het gewone leven
- Nieuw sociaal netwerk

De meerwaarde van het inzetten van informele steun

- Goedkoper voor de zorg
- Formele zorg kan afschalen, is minder belast



Coördinatoren

In dienst van Welzijns- of Zorgorganisatie
2 rollen. Soms 1 persoon, soms 2 personen:

Vrijwilligerscoördinator

- Werft vrijwilligers
- Leidt intervisie- en themabijeenkomsten
- Bewaakt grenzen van vrijwilligers

De inhoudelijk coördinator:

- Bewaakt de grenzen van vrijwilligers en gezinnen
- Maakt een inschatting van de ernst van de problemen
- Geeft z.n. zelf kortdurende hulp aan gezin
- Zorgt z.n. voor doorverwijzing naar een professionele organisatie en stemt af.



Doorverwijzers

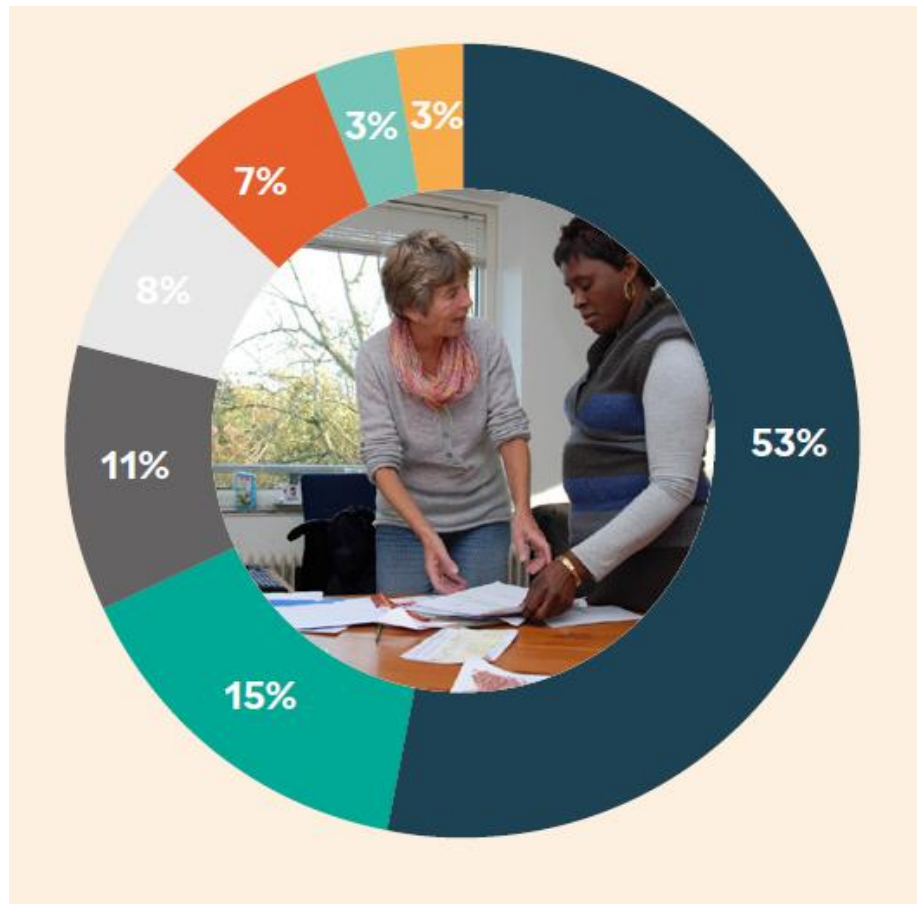
- Goede bekendheid en samenwerking met elkaar
- Geen overlappingsen
- 0^e, 1^e en 2^e lijns organisaties

Denk aan:

- Sociaal Team / Buurt- of Wijkteam / CJG
- Verloskundigen
- Jeugdgezondheidszorg
- Maatschappelijk werk
- Vluchtelingenwerk
- Ambulante hulp voor ouders met LVB, milde psychiatrie



Doorverwijzers



- Wijkteam (CJG/Sociaal Team)
- Overig
- Vluchtelingenwerk
- Verloskundige
- Consultatiebureau/GGD
- Scholen
- Zelf aangemeld

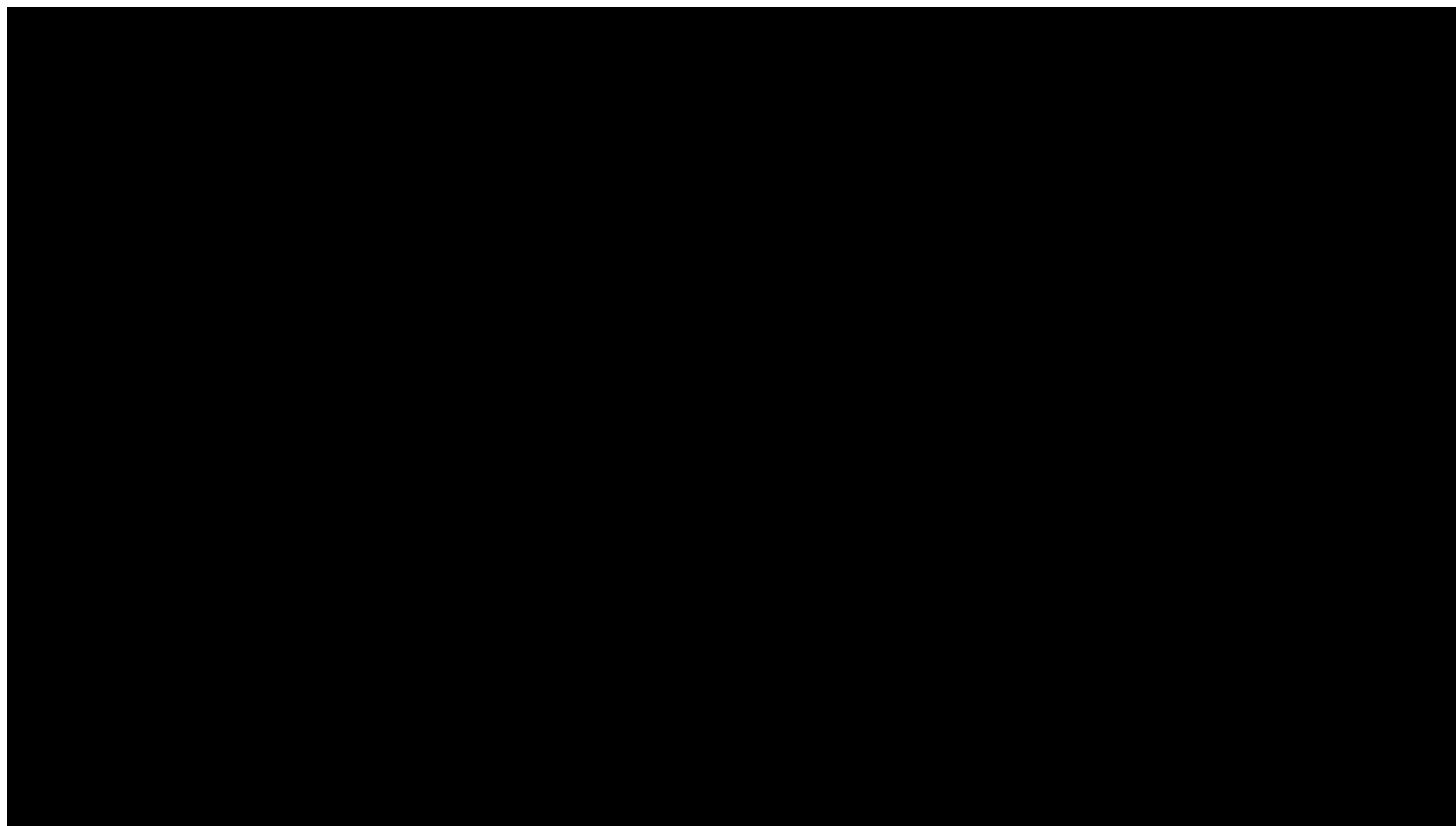
Gezin en vrijwilliger

Minidocu 1e 3.30 of 4.30 min



Samen Oplopen

Er zijn voor gezinnen



Gezin en vrijwillige Mini-docu Samen Oplopen



- Gezin
- Vrijwilliger
- Initiatiefnemers
- Coördinator
- Directeur uitvoerende organisatie
- Wethouder

Kijk alleen de 1e 3.30 of 4.30 min
voor gezin, vrijwilliger
en coördinator.



<https://www.youtube.com/watch?v=UsFfQ-cg9zI>

Farah



Samen Oplopen

Er zijn voor gezinnen

- 28 jaar, alleen als moeder
- 4 kinderen van 2, 6 en 8 en 10 jaar.
- Klein dorp in Sierra Leone -> flat.
- Geen scholing
- Post, te weinig geld, snap gewoonten niet.

- Kinderen op school. Wensen juf
- VeiligThuis - zorgen
- Paniek. Kinderen uit huis?
- 'Kinderen zijn alles waar ik voor leef'

'Wat doe ik dan niet goed?'



Ineke en de juf

Ineke, jeugdverpleegkundige
consultatiebureau

Juf van school.

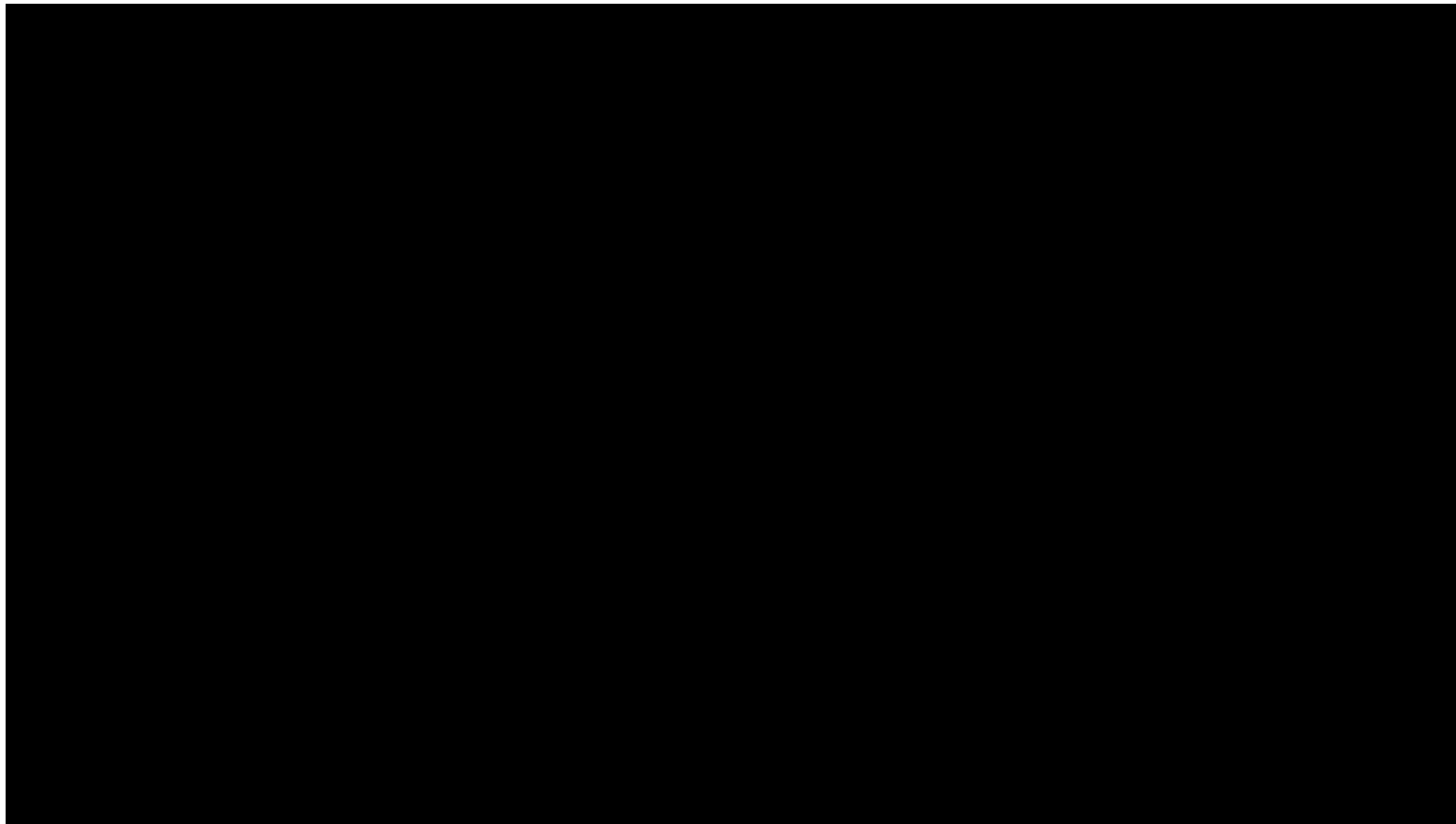
Verwaarlozing -> Veilig Thuis.



Filmpje Farah, na 2 min.



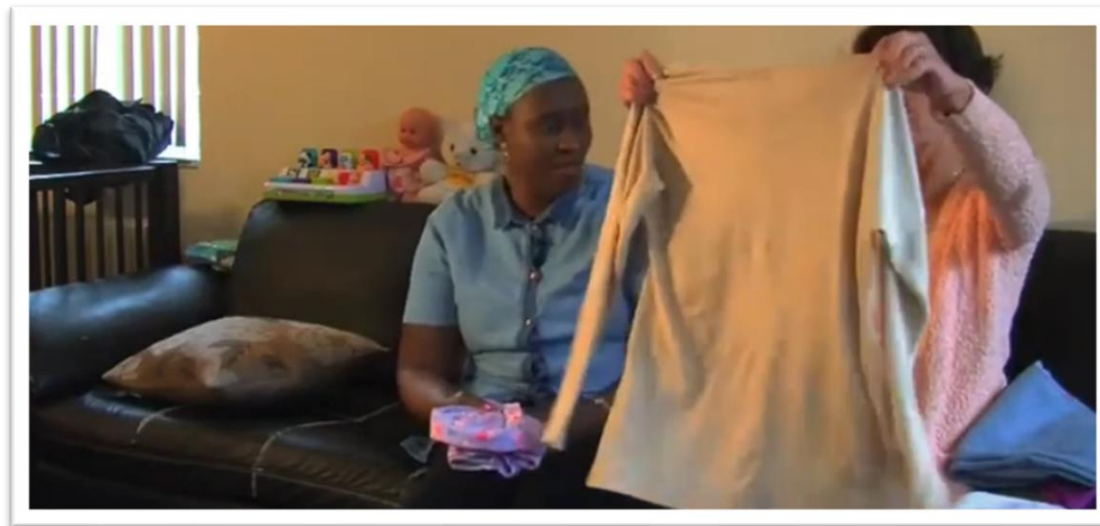
Samen Oplopen
Er zijn voor gezinnen



Samen Oplopen in 3 min. (Annemarie na 1.39 min. en Farah: na 2 min.)

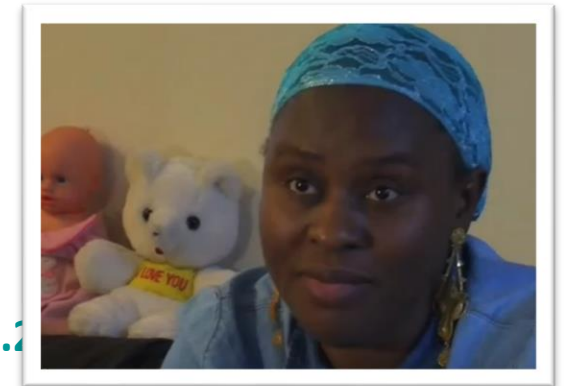
Filmpje Farah, na 2 min.

- Filmpje uit 2016 - Samen Oplopen in 3 min – Farah en Annemarie
- https://www.youtube.com/watch?v=RhPIA_Hi6zc



Kostenbesparing Farah

- Maatschappelijk werk (ongeveer 25 afspraken a een uur) $25 \times € 65 = € 1.625$
- 40 uur psycholoog à € 80/uur: € 3.200
- Schuldhulpverlening: € 1.500
- Jeugdhulp: € 7.500
- Raad voor de kindbescherming: € 3.500
- Thuisbegeleiding: 1 jaar lang wekelijks 2 x 2,5 uur (250 uur) = $250 \times € 65 = € 16.250$
- Geholpen aan werk, 1 jaar geen uitkering: € 12.000



- **Uitgespaarde kosten totaal: € 45.575**
Samen Oplopen per jaar: € 2.400 (5,25 % van de kosten)
- De kans op 4 uithuisplaatsingen was reëel geweest gezien de zeer complexe en onveilige (psychische) situatie voor de kinderen: **Uithuisplaatsing Kind: $4 \times € 40.000 = € 160.000$**
Uitgespaarde kosten totaal incl. (voorkomen) uithuisplaatsing: € 206.000

Filmpje koppeling

Sylvia en
Madelon

Oranje
Fonds

Wegens een scheiding ben ik op een camping terecht gekomen met m'n bijna 4 jarige zoon.



Madelon en Sylvia - link

- <https://www.youtube.com/watch?v=Saln2gwoB7g>



Wat heb jij nodig?

Wat heb jij nodig om aan te sluiten
bij informele steun?

Wat zijn de dilemma's?



Dilemma's?



Samen Oplopen
Er zijn voor gezinnen

Gehoorde dilemma's:

- De problematiek is te zwaar voor vrijwilligers.
- Dit kan alleen een hulpverlener doen.
- Dadelijk is er geen werk meer voor mij.
- Willen ze professionals overbodig maken?
- Geen tijd voor een doorverwijzing.
- Zicht op gezin kwijt – ik ben verantwoordelijk.
- Vrijwilligers kennen geen grenzen.



Samenwerken formele en informele zorg



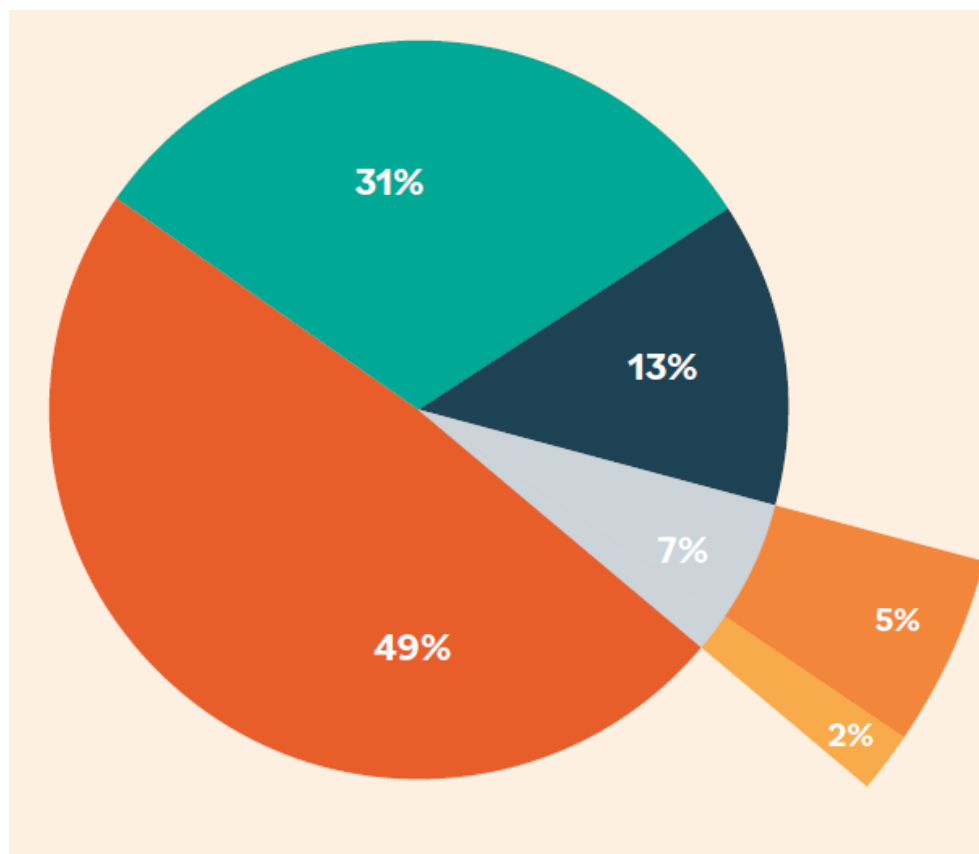
Samenwerken formele en informele zorg

Manager CJG (Toegang) - tot 2.25 min

- Filmpje
 - Manager Sociaal Team / CJG
-
- <https://www.youtube.com/watch?v=MRDTFngYuol&t>
(tot 2.25 min.)



Wanneer afschalen? Wanneer opschalen?



Hulpverlening minderen:

- Enige hulp: Samen Oplopen was de enige hulp die aanwezig was.
- Parallel: Samen Oplopen liep parallel met hulpverlening: waardoor hulpverlening minder intensief nodig is of efficiënter werkt.
- Afschalen: Er was geen formele hulpverlening meer nodig door de inzet van Samen Oplopen.

Opschalen (hulpverlening wordt erbij gevraagd):

- Opschalen SOL blijft betrokken: Samen Oplopen heeft formele hulpverlening ingeschakeld en bleef ook zelf betrokken.
- Opschalen SOL stopt: Samen Oplopen heeft formele hulpverlening ingeschakeld en stopt.

- Bij opschalen creëert Samen Oplopen vertrouwen in de hulpverlening.

Resultaten

Impactmeting

9 levensgebieden - Overall verbetering

4 doelen

- Gezonde ontwikkeling ouders en kinderen
- Gelukkig (zie rapportcijfers)
- Participatie en integratie
- Zelfredzaam

Transformatie

- Inwoners voor inwoners - verbinding
- Uitbreiding sociaal netwerk - Hartelijk
- Kostenbesparing in de (jeugd)zorg

Rapportcijfers



Opzet Samen Oplopen

Uitvoering:

- Zorg- of Welzijnsorganisatie: Coördinator en projectleiding
- Stichting Samen Oplopen: materialen, begeleiding, landelijk platform, basis trainingen vrijwilligers

Kosten pilot:

Financiering: gemeente, eventueel fondsen
(Pilot Jaar 1: co: 83%, SO: 17%.
Jaar 2 en 3: Co: 92%, SOL: 8%)

Na de pilot: kosten per koppeling
(vrijwilligerskosten, inzet prof hulpverlener
kosten gezinnen):

2.400 euro / jaar
= rond de 200 uur steun/hulp per jaar



Wees flexibel, durf het anders te doen

Elke gezin is anders, elke situatie is anders. Wees bereid om buiten de kaders te denken en te handelen en te doen wat goed is voor deze ouder. Met als hoogste doel een gezonde ontwikkeling van de kinderen.

Er zijn voor gezinnen

Moeder: Zie jij wat voor mij toe doet?

Vrijwilliger: Ik ben al jaren in het leven van dit gezin. En ik blijf, ook als de hulp afsluit.



Zie het hele plaatje

Moeder: Ik heb je zo veel te vertellen over mijn leven. Waarom ik het doe zoals ik het doe.

Vrijwilligers: Ik ken de achtergrond en de context van deze ouders en kinderen. Ik weet wat belangrijk is voor haar of hem, en ik kan goed meedenken en werken aan duurzame oplossingen.

Meer informatie?



- Nieuwsbrief
- Opgeven via homepage website of op lijst
- www.samen-oplopen.nl
- Bel of mail Linda Otterman:
- lindaotterman@samen-oplopen.nl
/ 0681136075



Samen Oplopen

Er zijn voor gezinnen

VRAGEN?

