



Eindpresentatie Beroepsproduct 3

Jakko de Wit

21-04-2022

Inhoudsopgave

Vooronderzoek

Het product

Test- en evaluatiefase

Eindconclusie

Aanbeveling



Vooronderzoek

Context van het beroepsproduct

Opdrachtgever:

Sectie aardrijkskunde van het Kalsbeek College locatie Schilderspark te Woerden

Doelgroep:

Havo 3

Probleem:

Het probleem vanuit de sectie aardrijkskunde is dat zij niet tevreden waren met de manier waarop de Nederlandse landschappen werden uitgelegd.

Hoofdvraag en beoogde effect

Hoofdvraag:

Aan welke eisen moet een lessenreeks met visueel lesmateriaal en een verwerkingsactiviteit voor leerlingen uit havo 3 van het Kalsbeek College voldoen, zodat zij de verschillende Nederlandse landschappen kunnen herkennen en vergelijken met het landschap uit hun eigen omgeving?

Beoogde effect:

Het beoogde effect vanuit de sectie aardrijkskunde is dat de leerlingen uit havo 3 de verschillende landschappen in Nederland kunnen herkennen en vergelijken met het landschap in hun eigen omgeving.

Ontwerpcriteria

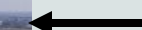
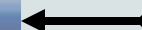
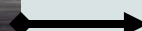
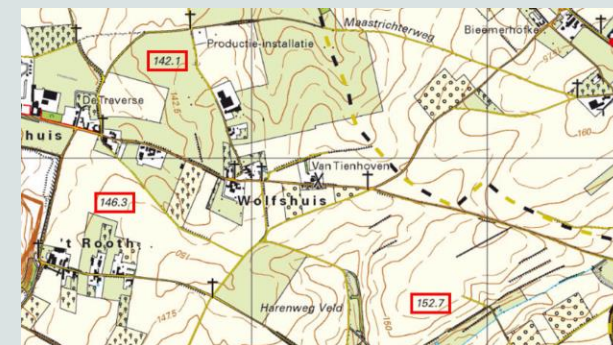
Ontwerpeisen:

- Lessenreeks in principe van flipping the classroom.
- Kennisclip over het ...
 - ... zeekeilandschap;
 - ... veenlandschap;
 - ... zandlandschap;
 - ... lösslandschap;
 - ... rivierkeilandschap;
 - ... duinlandschap.
- Niet schriftelijke verwerkingsactiviteit.
- Stellen van ontwerpcriteria waaraan leerlingen minimaal moeten voldoen.
- Link leggen met landschap uit de eigen omgeving.



Het product

Het product (kennisclips)



Het product (verwerkingsactiviteit)

Groepsindeling:

Zes groepen van vier personen

Deelonderwerpen:

- Ontstaanswijze en hoogteverschil van het landschap
- Ondergrond van het landschap
- Inrichting van het landschap
- Toekomstbestendigheid van het landschap



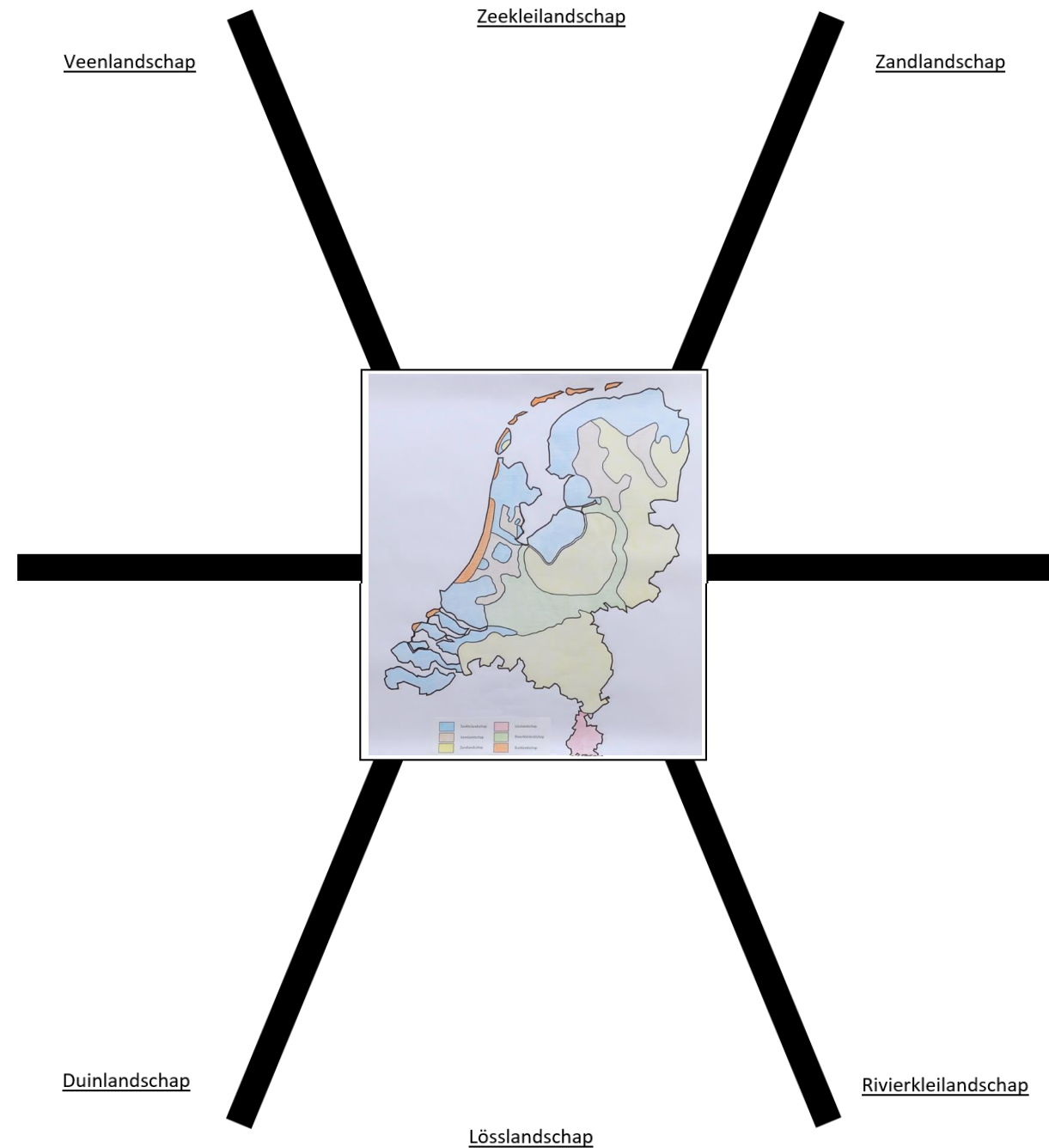
Het product (verwerkingsactiviteit)

Beoordeling:

- Het werk als klas
- Het werk als groep
- De individuele pitch (+ eventueel bonuspunt)



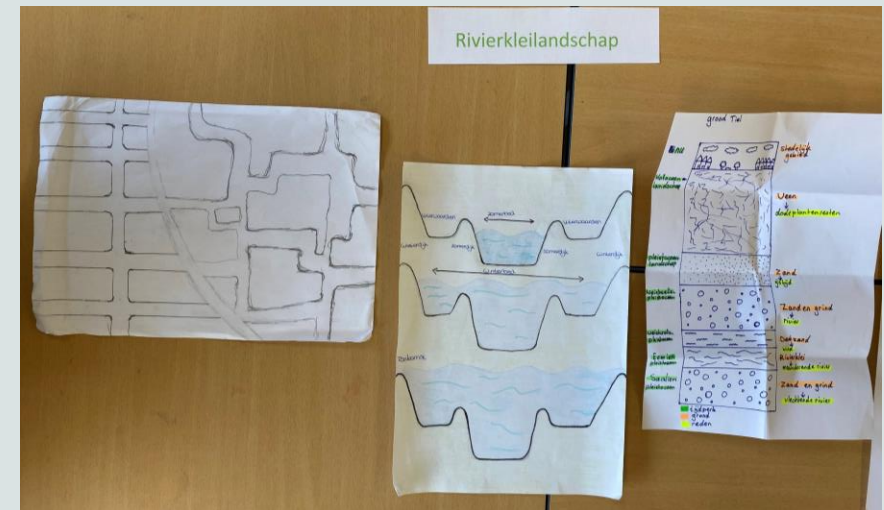
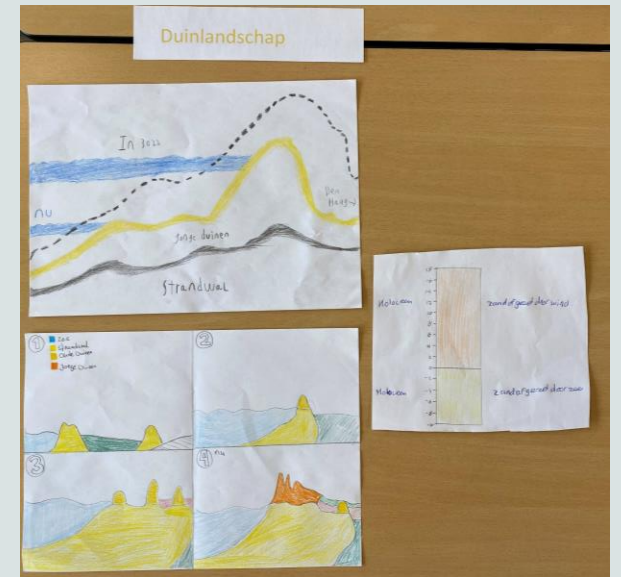
Veen Rivierafzetting (grof) Rivierafzetting (fijn) Droogmakerij Open water Binnenstad





Test- en evaluatiefase

Uitwerking verwerkingsactiviteit 3Ha



Opzet test- en evaluatiefase

Beginniveau:

- In hoeverre konden de leerlingen uit klas 3Ha voor het behandelen van de lesstof de verschillende Nederlandse landschappen herkennen?

Eindniveau:

- In hoeverre kunnen de leerlingen uit klas 3Ha na het behandelen van de lesstof de verschillende Nederlandse landschappen beter herkennen dan voor het behandelen van de lesstof?
- In hoeverre is er volgens de docenten die lesgeven aan havo 3 sprake van een verbetering op het gebied van het aanleren van de Nederlandse landschappen?

Onderzoeksinstrumenten evaluatiefase

Welk landschap herken je op de afbeelding? *



- Duinlandschap
- Lösslandschap
- Rivierlandschap
- Veenlandschap
- Zeekleilandschap
- Zandlandschap

Welk landschap herken je op de kaart? *



- Duinlandschap
- Lösslandschap
- Rivierkleilandschap
- Veenlandschap
- Zeekleilandschap
- Zandlandschap

Welk landschap wordt gekenmerkt door dit landschapselement? *



- Duinlandschap
- Lösslandschap
- Rivierkleilandschap
- Veenlandschap
- Zeekleilandschap
- Zandlandschap

Welk landschap herken je op de afbeelding? *



- Duinlandschap
- Lösslandschap
- Rivierkleilandschap
- Veenlandschap
- Zeekleilandschap
- Zandlandschap

Welk landschap wordt aangewezen door de rode pijl? *



Onderzoeksinstrumenten evaluatiefase

Wat is je woonplaats?

Korte antwoordtekst

In welk landschap woon jij? *

- Duinlandschap
- Lösslandschap
- Rivierlandschap
- Veenlandschap
- Zeekleilandschap
- Zandlandschap

Welk soort ondergrond verwacht je in het landschap in jouw omgeving?

- Dekzand
- Duinzand
- Löss/mergel
- Rivierklei
- Veen
- Zeeklei

Wat is de gemiddelde hoogte van het landschap in jouw omgeving?

- Lager dan -6 meter onder NAP
- Tussen de -6 en -1 meter onder NAP
- Tussen de -1 en 1 meter onder/boven NAP
- Tussen de 1 en 6 meter boven NAP
- Hoger dan 6 meter boven NAP

Kruis elk antwoord aan waaraan jij het landschap in jouw omgeving denkt te herkennen?

- Terpen
- Kwelders
- Lintdorpen
- Esdorpen
- Stuwwallen
- Fruitteelt
- Glastuinbouw
- Graslanden
- Bos en heide

Welk soort verkaveling komt voor in het landschap in jouw omgeving?

- Blokverkaveling
- Strokenverkaveling
- Onregelmatige verkaveling

Geordende gegevens evaluatiefase

| Onderwerp | Totaal score | Totaal score in percentage | Totaal score | Totaal score in percentage |
|---|--------------|----------------------------|--------------|----------------------------|
| Landschap herkennen vanaf luchtfoto | 31 | 45% | 48 | 70% |
| Landschap herkennen met behulp van hoogtecijfers en verkaveling | 13 | 19% | 45 | 65% |
| Landschap herkennen met behulp van foto van landschapselement | 19 | 28% | 39 | 57% |
| Landschap herkennen vanaf foto | 8 | 12% | 53 | 77% |
| Landschap herkennen aan de hand van landschapskaart van Nederland | 16 | 23% | 59 | 86% |
| | 87 | 25% | 244 | 70% |

0-meting

eindmeting

| | | |
|---------------------------------|----|-----|
| Landschap uit de eigen omgeving | 90 | 65% |
|---------------------------------|----|-----|

eindmeting

Onderzoeksinstrumenten evaluatiefase

Blanco onderzoeksinstrument interviewleidraad evaluatie

Tegen welke punten liep je aan tijdens het uitvoeren van de verwerkingsactiviteit over de verschillende Nederlandse landschappen?

In hoeverre denk je dat er een verbetering heeft plaatsgevonden in het leren herkennen van de verschillende Nederlandse landschappen?

Wat vind je de belangrijkste verbetering in het aanleren van het herkennen van de verschillende Nederlandse landschappen?

Geordende gegevens evaluatiefase

Waar liep je tegen aan?

- Veel vragen.
- 'Leerlingen niet direct in de aan-de-slag-modus.'
- Behoeftte aan een voorbeeld -> les 2 voorbeelduitwerking behandeld.
 - 'Het verduidelijken van de opdracht heeft veel verbetering opgeleverd.'
- Aantal lessen: voorkeur naar 5 lessen.

Mate van verbetering

- Kennisclips dragen bij aan beeldvorming bij landschappen waardoor landschapsherkenning mogelijk wordt.
- 'Leerlingen zijn over één landschap experts geworden.'

Belangrijkste verbetering

- Relatie tussen ontstaanswijze en de culturele inrichting van een landschap kunnen verklaren.
- 'Leerlingen zelf aan de slag laten gaan' en leerlingen bezig te laten zijn met coöperatief leren.

Resultaten evaluatiefase

- De leerlingen uit klas 3Ha zijn tussen de 0-meting en eindmeting met 180% verbeterd.
- De leerlingen uit klas 3Ha scoren een groepsscore van 65% op herkennen van het landschap uit de eigen omgeving.
- De instructie van de verwerkingsactiviteit riep vragen bij leerlingen op waardoor zij niet direct in de aan-de-slag-modus kwamen.
 - Het klassikaal doornemen van een voorbeelduitwerking lijkt vragen van leerlingen weg te hebben genomen.

Eindconclusie

- Sprake van een verbetering in het herkennen van de verschillende Nederlandse landschappen.
- Sprake van een voldoende score op het herkennen van het landschap uit de eigen omgeving.

Het beoogde effect vanuit de sectie aardrijkskunde is dat de leerlingen uit havo 3 de verschillende landschappen in Nederland kunnen herkennen en vergelijken met het landschap in hun eigen omgeving.

Aanbeveling

- Tijdsduur van de verwerkingsactiviteit verlengen naar 5 uren.
- De klassikale instructie verlengen naar een instructie per deelonderwerp voor telkens zes andere leerlingen.
- De voorbeelduitwerking over Flevoland tijdens de tweede verwerkingsles klassikaal behandelen.

BEDANKT!

