





stand van zaken van het project

Renée Henskens, projectleider



- Looptijd: 4 jaar (sept. 2015 - juni 2019)
- Vier deelprojecten:
 1. Ontwikkelen van werkalliantie monitor
 2. Toetsen van meerwaarde monitor in reclasseringscontext
 3. Geschikt maken/uittesten van monitor in domeinen Jeugdreclassering, Schuldhulp, Arbeidintegratie, MO
 4. Synthese van resultaten

Deelproject 3



Onderzoek naar werkalliantie in België



Waar staan we nu?

- Deelproject 1:
 - Proefschrift Anneke Menger
 - Twee promotieonderzoeken op reclasseringsdata
- Deelproject 2: publicatie in de maak
- Deelproject 3: in analysefase
 - ✓ Kwantitatieve en kwalitatieve gegevens
 - ✓ Proces- en domeinbeschrijvingen

- Publicaties:
 - Drie proefschriften
 - Artikel nieuwsbrief Confederation of European Probation (CEP)
 - *Overall* publicatie
 - Publicaties vanuit domeinen Schuldhulp, Arbeidsintegratie, MO
- Presentaties binnen organisaties en onderwijs, Dag van de Reclassering, NVC

Producten

- Whiteboardfilmpje
- (Vernieuwde) website: www.werkalliantie.hu.nl
- Infographic
- Weblectures
- Spel voor onderwijs en praktijk
- LVB-vriendelijke versie werkalliantiemonitor
- Filmpjes

Dialogue Trainer



Planning

- Febr : - Afronding analyses deelproject 3
 - Start ontwikkeling producten
 - Borging werkalliantie in onderwijs en praktijk
- Maart : - Start publicaties
 - Lezingen en presentaties: op aanvraag
 - Dag van de Reclassering
- Juni : - NVC
 - Eindcongres

Doel van vanmiddag

- Gedachten uitwisselen over hoe we de werkalliantie het beste kunnen borgen in de praktijk
- Feedback vragen op eerste onderzoeksresultaten deelproject 3

Vragen?

FOKKE & SUKKE ZETTEN HET OP DE NATIONALE WETENSCHAPSAGENDA

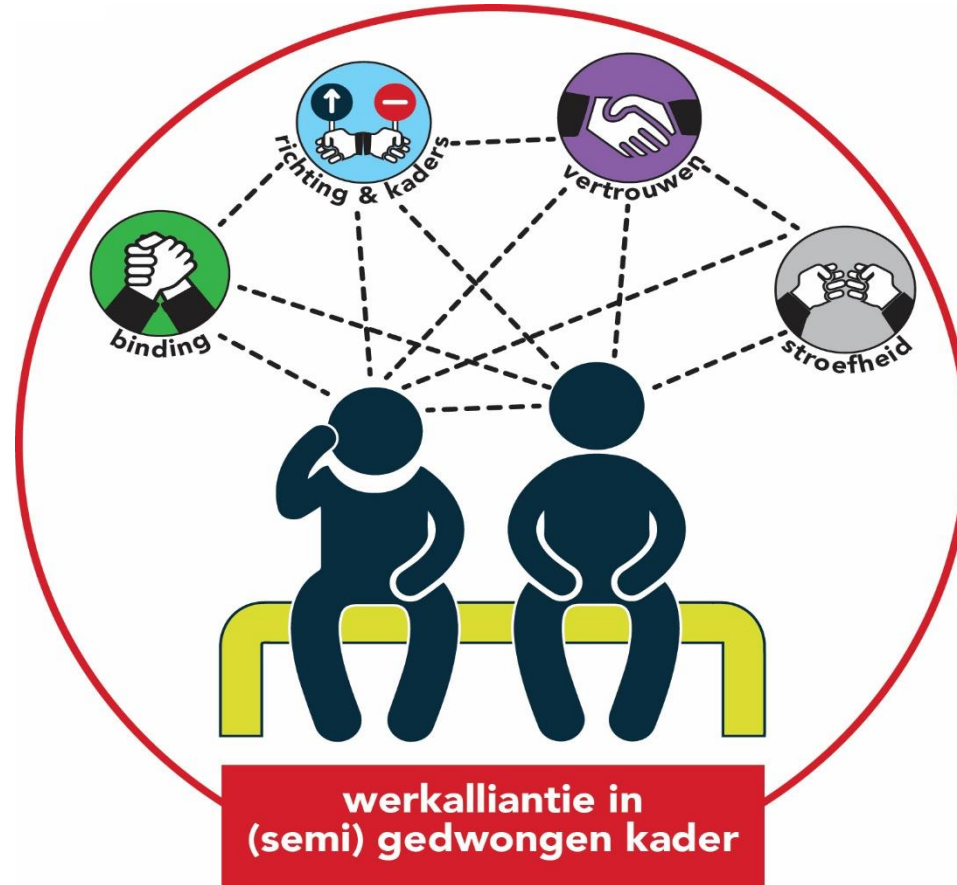
EN DAN HEBBEN
WE HIER EEN VRAAG UIT
HET MIEKE TELKAMP:

"WAARHEEN?
WAARVOOR?"



Mentimeter





Eerste bevindingen en dilemma's

Lianne Kleijer-Kool



Voorbeeld aangepaste werkalliantie monitor



Alliantie monitor 2.0 – vragen voor de klant

Lees de zinnen hieronder.

Omcirkel achter elke zin uw mening.

Helemaal
oneens

Beetje
oneens

Niet eens,
niet
oneens

Beetje
eens

Helemaal
eens



1. Mijn participatiecoach/klantregisseur legt altijd duidelijk uit wat hij/zij van mij verwacht.

1

2

3

4

5

2. Mijn participatiecoach/klantregisseur en ik hebben samen bepaald aan welke doelen ik werk tijdens het traject.

1

2

3

4

5

3. We bespreken altijd duidelijk wat ik voor de volgende keer moet doen.

1

2

3

4

5

4. Mijn participatiecoach/klantregisseur vertrouwt erop dat ik open en eerlijk ben tegenover hem/haar.

1

2

3

4

5

5. Mijn participatiecoach/klantregisseur denkt dat ik belangrijke zaken niet aan hem/haar vertel.

1

2

3

4

5

6. Ik durf open en eerlijk te zijn tegenover mijn participatiecoach/klantregisseur.

1

2

3

4

5

7. Ik merk dat mijn participatiecoach/klantregisseur me mag.

1

2

3

4






5

Voorbeeld aangepaste werkalliantie monitor



Alliantie monitor 2.0 – vragen voor de participatiecoach/klantregisseur

Lees de zinnen hieronder.
Omcirkel achter elke zin uw mening.

	Helemaal oneens	Beetje oneens	Niet eens, niet oneens	Beetje eens	Helemaal eens
					
1. Ik ben altijd duidelijk tegenover deze klant over wat ik van hem/haar verwacht.	1	2	3	4	5
2. Mijn klant en ik hebben samen bepaald aan welke doelen hij/zij werkt tijdens het traject.	1	2	3	4	5
3. Ik bespreek met deze klant altijd duidelijk wat er voor de volgende keer moet gebeuren.	1	2	3	4	5
4. Ik vertrouw erop dat hij/zij open en eerlijk tegen mij is.	1	2	3	4	5
5. Hij/zij houdt bepaalde zaken voor zich en wil hierover niets vertellen.	1	2	3	4	5
6. Hij/zij lijkt zich veilig genoeg te voelen om open en eerlijk te zijn tegenover mij.	1	2	3	4	5
7. Ik denk dat mijn klant me mag.	1	2	3	4	5

Onderzoeksopzet

Fase	Methode
Nulmeting	Korte schriftelijke vragenlijst: <ul style="list-style-type: none">- Waardering kwaliteit werkalliantie- Enkele leefgebieden cliënt
Interventie	Werkalliantie-monitor (WAM) door professional en cliënt apart ingevuld en gezamenlijk besproken
Tussenmeting	Korte telefonische interviews snel na gezamenlijk bespreken WAM: <ul style="list-style-type: none">- Mening over het gebruik en de meerwaarde van de WAM
Eindmeting	Korte vragenlijst + diepte-interviews <ul style="list-style-type: none">- Concept werkalliantie- Meerwaarde WAM

Twée sporen

- Invulling concept werkalliantie
- Waardering Werkalliantiemonitor

Opmerkelijk

Er zijn verschillen tussen domeinen, maar belangrijke overeenkomst:

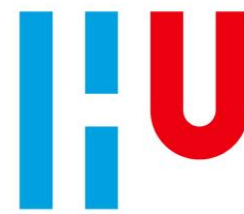
Overeenkomsten en verschillen binnen domeinen keren in elk domein terug

Verschillen domeinen

- Variatie in duur/intensiteit traject
- Bekendheid met concept werkalliantie
- Werkalliantie tussen wie?

Invulling concept werkalliantie

- Richting en kader; variatie in doelen bepalen en wettelijk kader benadrukken
- Binding; aan traject en aan elkaar, inzet
- Vertrouwen; bespreekbaar, persoonlijk, eerlijk, duidelijk, het beste met me voor
- Stroefheid; niet nakomen afspraken, geen erkenning voelen, handelen zonder medeweten cliënt, niet eens met maatregel, afwijzing



**IN DE OPSTART VAN HET
CONTACT MET EEN CLIËNT IS
HET GOED DAT JE EERST AAN
HET VERTROUWEN WERKT.
ALS DAT GOED ZIT, KUN JE
RICHTING EN KADERS
STELLEN.**

WAM heeft toegevoegde waarde

- Wederkerigheid contact
- Verrijking: ruimte, nieuwe inzichten, bewustwording, begrip
- ‘Onafhankelijke derde’
- Bevestiging/eye opener: op één lijn of juist niet
- Bij een moeizame werkalliantie
- (ook) bij de start van een traject
- Waardering WA stijgt door gezamenlijke reflectie

WAM heeft geen toegevoegde waarde

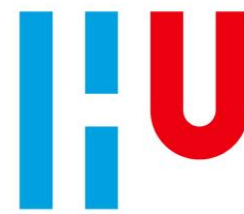
- Praktisch niet haalbaar
- Bij bepaalde 'doelgroepen' of cliënten met 'te veel problemen'
- Bij een samenwerking die al goed loopt
- Bij een moeizame werkalliantie
- Bij de start van een traject
- Niets nieuws, verloop en werkwijze traject niet veranderd



**HET IS (NIET) ZINVOL OM DE
WERKALLIANTIEMONITOR IN
TE ZETTEN BIJ EEN
MOEIZAME WERKALLIANTIE**

Verbeterpunten WAM

- Korter, eenvoudiger, helderder
- Sommige items gênant – ‘mijn cliënt mag mij’
- Inbedden in werkwijze
- Randvoorwaardelijk: ‘weten dat het niet tegen mij gebruikt wordt’

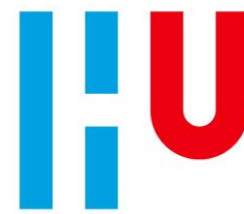


KENNISCENTRUM
SOCIALE INNOVATIE
HOGESCHOOL
UTRECHT

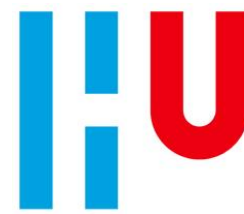
VANG JE MET (GESCHREVEN) TAAL DE WERKALLIANTIE?



**DE WERKALLIANTIEMONITOR
MOET JE *INCIDENTEEL EN
SELECTIEF* INZETTEN**



**DE WERKALLIANTIEMONITOR
MOET JE *PERIODIEK EN
GESTRUCTUREERD* INZETTEN**



**IN EEN TRAJECT MOET
WISSELING VAN BEGELEIDER
VERMEDEN WORDEN**



DISCUSSIE IN DE SERRE

FOKKE & SUKKE
SNAPPEN DE DISCUSSIE NIET

'DUURZAME
CHOCOLA' ???

WIJ ETEN ZO'N
LETTER ALTIJD
METEEN OP!



GRGvT